



PKO Bank Polski  
EKSTRAKLASA

KOLEJKA 24   28.02.20		
KONIEC MECZU		
JAGIELLONIA BIAŁYSTOK	1 1	LECH POZNAŃ
TIRU 40'		MODER 62'

## RAPORT STATYSTYCZNY

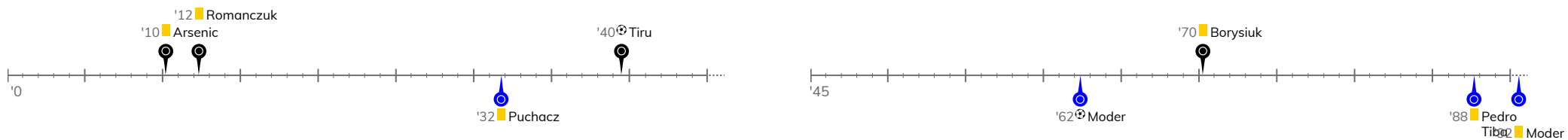


# STATS

# JAGIELLONIA BIAŁYSTOK 1-1 LECH POZNAŃ

Informacje o meczu

## Linia czasu



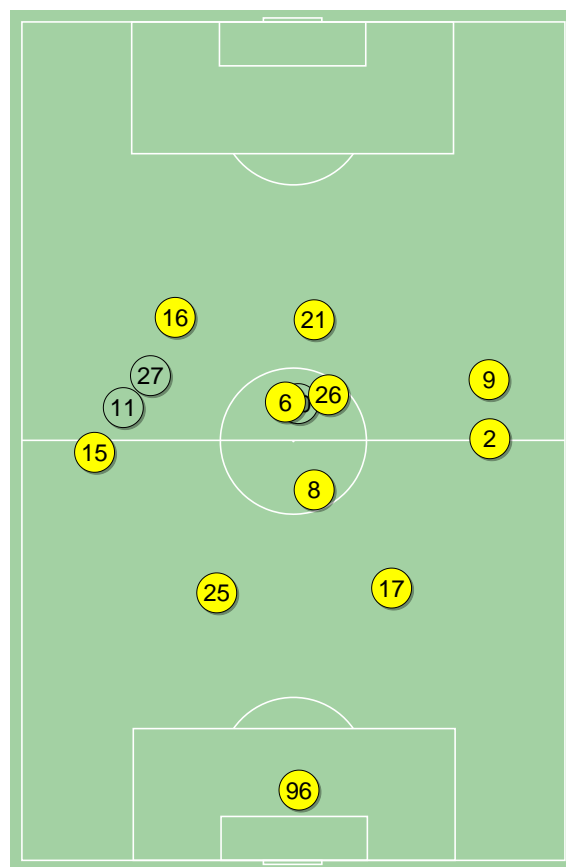
## Średnie pozycje piłkarzy

### Jagiellonia Białystok

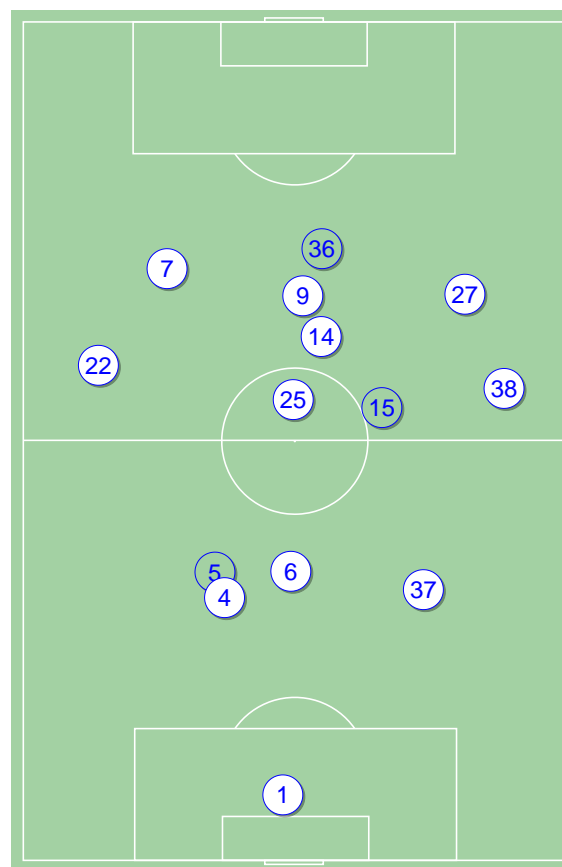
96	Węglarz	
15	Arsenic	■
25	Tiru	⊕
17	Runje	
2	Kadlec	
8	Borysiuk	■
6	Romanczuk	■
16	Mystkowski	'69 ▼
26	Pospisil	
9	Makuszewski	'68 ▼
21	Puljic	'76 ▼
27	Wdowik	'69 ▲
10	Juan Camara	'68 ▲
11	Jesus Imaz	'76 ▲

### Lech Poznań

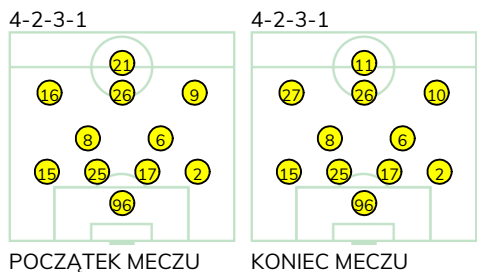
1	Van Der Hart	
22	Kostevych	
4	Rogne	'31 ▼
37	Satka	
38	Kaminski	
25	Pedro Tiba	■
6	Muhar	'61 ▼
7	Jóźwiak	
14	Ramirez	
27	Puchacz	■
9	Gytjar	
5	Cromarkovic	'31 ▲
15	Moder	⊕ ■
36	Marchwinski	'78 ▲



Jagiellonia Białystok ↑

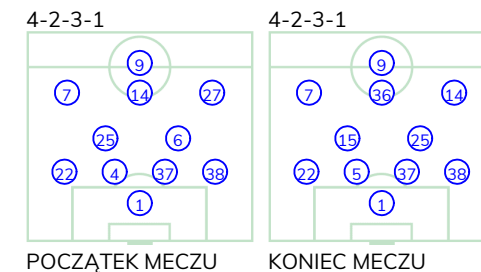


Lech Poznań ↑



POCZĄTEK MECZU

KONIEC MECZU



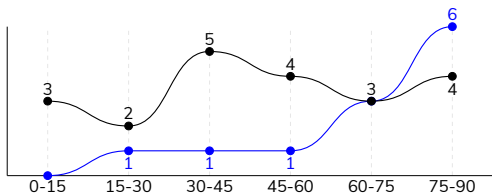
POCZĄTEK MECZU

KONIEC MECZU

JAGIELLONIA BIAŁYSTOK 1-1 LECH POZNAŃ

Główne statystyki

STRZAŁY / CELNE	21 / 8	12 / 3
1 połowa	10 / 6	2 / 0
2 połowa	11 / 2	10 / 3



Strzały niecelne	4	4
Strzały przejęte	8	4
Strzały z pola karnego / celne	12 / 6	9 / 2
Średni dystans do bramki, m	16.9	15.8
Faule	12	18
Żółte / czerwone kartki	3 / 0	3 / 0
Spalone	4	4
Rzuty różne	8	7

Podania

PODANIA / DOKŁADNE	365 / 285 78%	571 / 477 84%
1 połowa	187 / 150 80%	228 / 191 84%
2 połowa	178 / 135 76%	343 / 286 83%
Podanie kluczowe	16 / 8 50%	25 / 15 60%

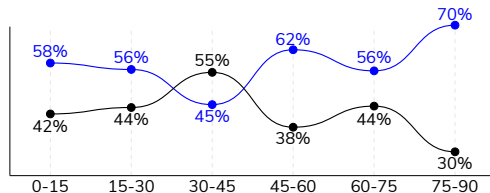
Pojedynki

POJEDYNKI	201 / 98 49%	201 / 103 51%
1 połowa	95 / 48 51%	95 / 47 49%
2 połowa	106 / 50 47%	106 / 56 53%
Pojedynki w powietrzu	52 / 28 54%	52 / 24 46%
Pojedynki na ziemi	149 / 70 47%	149 / 79 53%
Zwody / udane	25 / 12 48%	42 / 27 64%
Odbiory / udane	51 / 24 47%	29 / 17 59%
Straty / na własnej połowie	68 / 15	77 / 19
Nabycie piłki / na połowie przeciwnika	57 / 16	55 / 12

Posiadanie piłki

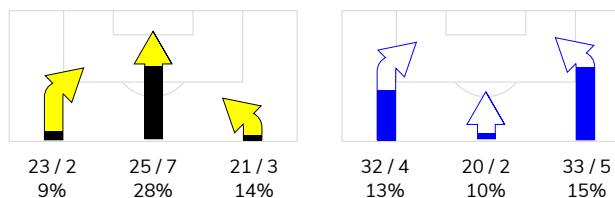
Statystyki drużyn

POSIADANIE PIŁKI	41%	59%
1 połowa	47%	53%
2 połowa	35%	65%

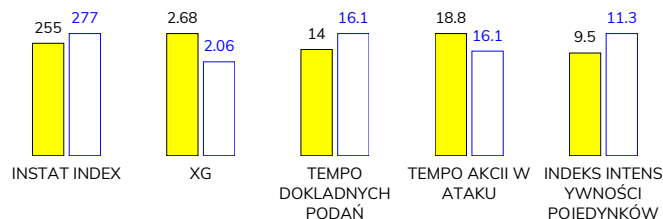


Ataki pozycyjne	50 / 9 18%	68 / 8 12%
Kontrataki	19 / 3 16%	17 / 3 18%
Stały fragment w ataku	14 / 7 50%	11 / 1 9%
Strzał z rzutu wolnego / celne	-	-
Warianty stałych fragmentów gry	6 / 2 33%	4 / 0 0%
Kombinacyjne rzuty różne	8 / 5 63%	7 / 1 14%
Rzuty karne / strzelone	-	-

STRONY ATAKU



Kluczowe indeksy występu



TOP-3 InStat Index

15 Arsenic	315	15 Moder	344
8 Borysiuk	283	5 Crnomarkovic	322
10 Juan Camara	283	7 Józwiak	300

TOP-3 Strzały / celne

8 Borysiuk	4 / 2 50%	9 Gytkjar	5 / 1 20%
21 Puljic	2 / 2 100%	25 Pedro Tiba	2 / 1 50%
25 Tiru	2 / 1 50%	15 Moder	1 / 1 100%

TOP-3 Podania

6 Romanczuk	51 / 38 75%	37 Satka	86 / 75 87%
15 Arsenic	40 / 31 78%	25 Pedro Tiba	67 / 55 82%
8 Borysiuk	37 / 31 84%	22 Kostevych	55 / 43 78%

TOP-3 Podania kluczowe

6 Romanczuk	4 / 2 50%	14 Ramirez	10 / 7 70%
15 Arsenic	3 / 2 67%	22 Kostevych	2 / 2 100%
10 Juan Camara	3 / 1 33%	25 Pedro Tiba	4 / 1 25%

TOP-3 Pojedynki

15 Arsenic	22 / 16 73%	7 Józwiak	27 / 13 48%
6 Romanczuk	28 / 13 46%	38 Kaminski	24 / 11 46%
25 Tiru	16 / 10 63%	37 Satka	15 / 11 73%

TOP-3 Zwody

9 Makuszewski	3 / 3 100%	7 Józwiak	10 / 7 70%
2 Kadlec	3 / 2 67%	27 Puchacz	8 / 6 75%
10 Juan Camara	3 / 2 67%	22 Kostevych	5 / 4 80%

**JAGIELLONIA BIAŁYSTOK 1-1 LECH POZNAŃ**

## Statystyka zawodników

**Jagiellonia Białystok**

	INSTA T INDEX	Minuty na boisku	Bramki / asysty	xG	Strzały / celne	Faule	Faulow any	Spalony	Podania / dokładne	Podanie kluczowe	Podania przyjęte	Pojedyunki / wygrane	Pojedyunki w powietrzu	Pojedyunki na ziemi	Zwody / udane	Odbiory / udane	Strata piłki	Nabycie piłki
96 Węglarz	211	'100	-	-	-	-	-	-	23 / 18 78%	-	7	-	-	-	-	-	3	7
15 Arsenic	315	'100	-	0.22	1 / 1 100%	1	2	1	40 / 31 78%	3 / 2 67%	26	22 / 16 73%	5 / 5 100%	17 / 11 65%	4 / 0 0%	6 / 6 100%	8	6
25 Tiru	268	'100	1 / 0	0.89	2 / 1 50%	1	2	-	31 / 30 97%	-	20	16 / 10 63%	6 / 5 83%	10 / 5 50%	2 / 2 100%	2 / 1 50%	1	8
17 Runje	217	'100	-	0.08	1 / 0 0%	1	1	-	27 / 24 89%	-	16	12 / 7 58%	5 / 3 60%	7 / 4 57%	-	1 / 1 100%	2	1
2 Kadlec	253	'100	-	-	-	2	3	-	39 / 30 77%	1 / 0 0%	22	19 / 7 37%	3 / 2 67%	16 / 5 31%	3 / 2 67%	4 / 0 0%	3	7
8 Borysiuk	283	'100	-	0.10	4 / 2 50%	2	-	-	37 / 31 84%	-	19	15 / 10 67%	2 / 2 100%	13 / 8 62%	-	3 / 1 33%	5	8
6 Romanczuk	274	'100	-	0.44	4 / 0 0%	1	3	-	51 / 38 75%	4 / 2 50%	54	28 / 13 46%	5 / 3 60%	23 / 10 43%	3 / 1 33%	13 / 4 31%	9	4
16 Mystkowski	243	'69	-	0.32	2 / 1 50%	1	1	-	17 / 8 47%	1 / 1 100%	25	27 / 9 33%	11 / 4 36%	16 / 5 31%	3 / 1 33%	6 / 3 50%	12	2
26 Pospisil	259	'100	-	0.13	2 / 0 0%	1	3	-	38 / 30 79%	1 / 1 100%	26	12 / 4 33%	4 / 0 0%	8 / 4 50%	-	4 / 2 50%	5	5
9 Makuszewski	271	'69	-	0.02	1 / 0 0%	2	2	1	20 / 15 75%	1 / 0 0%	18	12 / 7 58%	3 / 2 67%	9 / 5 56%	3 / 3 100%	3 / 1 33%	4	7
21 Puljic	235	'76	-	0.25	2 / 2 100%	-	-	1	12 / 9 75%	-	18	15 / 4 27%	6 / 2 33%	9 / 2 22%	1 / 0 0%	3 / 1 33%	7	2
27 Wdowik	243	'30	-	-	-	-	-	-	14 / 8 57%	1 / 1 100%	11	9 / 5 56%	1 / 0 0%	8 / 5 63%	2 / 1 50%	4 / 3 75%	3	-
10 Juan Camara	283	'30	-	0.20	1 / 1 100%	-	1	-	9 / 7 78%	3 / 1 33%	11	10 / 6 60%	-	10 / 6 60%	3 / 2 67%	2 / 1 50%	3	-
11 Jesus Imaz	214	'23	-	0.03	1 / 0 0%	-	-	1	7 / 6 86%	1 / 0 0%	12	4 / 0 0%	1 / 0 0%	3 / 0 0%	1 / 0 0%	-	3	-

**Lech Poznań**

	INSTA T INDEX	Minuty na boisku	Bramki / asysty	xG	Strzały / celne	Faule	Faulow any	Spalony	Podania / dokładne	Podanie kluczowe	Podania przyjęte	Pojedyunki / wygrane	Pojedyunki w powietrzu	Pojedyunki na ziemi	Zwody / udane	Odbiory / udane	Strata piłki	Nabycie piłki
1 Van Der Hart	294	'100	-	-	-	-	-	-	30 / 29 97%	-	15	-	-	-	-	-	-	6
22 Kostevych	241	'100	-	-	-	1	1	-	55 / 43 78%	2 / 2 100%	34	19 / 8 42%	6 / 1 17%	13 / 7 54%	5 / 4 80%	1 / 0 0%	10	6
4 Rogne	247	'30	-	-	-	2	-	-	23 / 22 96%	-	22	3 / 1 33%	1 / 0 0%	2 / 1 50%	-	-	2	1
37 Satka	274	'100	-	-	-	-	-	-	86 / 75 87%	-	67	15 / 11 73%	6 / 4 67%	9 / 7 78%	1 / 0 0%	3 / 3 100%	4	6
38 Kaminski	252	'100	-	-	-	-	-	1	52 / 42 81%	1 / 1 100%	35	24 / 11 46%	7 / 3 43%	17 / 8 47%	3 / 1 33%	7 / 5 71%	8	7
25 Pedro Tiba	261	'100	-	0.19	2 / 1 50%	2	2	-	67 / 55 82%	4 / 1 25%	64	15 / 5 33%	-	15 / 5 33%	5 / 2 40%	3 / 0 0%	8	1
6 Muhar	282	'62	-	-	-	2	-	-	46 / 40 87%	-	34	10 / 8 80%	3 / 3 100%	7 / 5 71%	1 / 1 100%	2 / 1 50%	3	8
7 Józwiak	300	'100	-	0.08	2 / 0 0%	3	1	1	27 / 20 74%	2 / 1 50%	34	27 / 13 48%	6 / 2 33%	21 / 11 52%	10 / 7 70%	3 / 1 33%	7	3
14 Ramirez	281	'100	0 / 1	0.14	1 / 0 0%	3	2	-	51 / 40 78%	10 / 7 70%	44	23 / 8 35%	3 / 0 0%	20 / 8 40%	3 / 2 67%	3 / 1 33%	13	2
27 Puchacz	271	'79	-	0.01	1 / 0 0%	-	3	1	15 / 12 80%	1 / 0 0%	22	17 / 8 47%	3 / 0 0%	14 / 8 57%	8 / 6 75%	-	7	-
9 Gytjar	247	'100	-	1.61	5 / 1 20%	1	2	1	17 / 15 88%	2 / 1 50%	31	19 / 8 42%	8 / 3 38%	11 / 5 45%	1 / 1 100%	-	5	2
5 Crnomarkovic	322	'70	-	-	-	1	-	-	51 / 42 82%	-	38	11 / 11 100%	6 / 6 100%	5 / 5 100%	1 / 1 100%	2 / 2 100%	4	6
15 Moder	344	'37	1 / 0	0.03	1 / 1 100%	1	-	-	40 / 35 88%	1 / 1 100%	25	9 / 6 67%	1 / 1 100%	8 / 5 63%	2 / 1 50%	4 / 3 75%	3	7
36 Marchwinski	258	'20	-	-	-	2	1	-	11 / 7 64%	2 / 1 50%	12	9 / 5 56%	2 / 1 50%	7 / 4 57%	2 / 1 50%	1 / 1 100%	3	-

## Terminy

**Atak**

To posiadanie piłki przez jedną drużynę z przejściem na połowę przeciwnika.

**Szybki atak (kontratak)**

atak z gry, który rozwija się bezpośrednio po przejęciu piłki od przeciwnika. Szybki atak trwa nie więcej niż 30 sekund. Prędkość ruchu do bramki przeciwnika przy tym ataku wynosi nie mniej niż 2,6 m/s.

**Atak pozycyjny**

Atak z gry lub stałych fragmentów (aut, rzut wolny). Pozycyjny atak trwa więcej niż 30s lub prędkość ruchu drużyny do bramki przeciwnika jest mniejsza niż 2,6 m/s.

**Atak z rzutu wolnego lub autu.**

Atak po rozegraniu rzutu wolnego lub autu, przy którym pierwszym lub drugim działaniem jest strzał na bramkę, lub podanie w pole karne przeciwnika.

**Atak z rzutu różnego.**

Akcje drużyny po rozegraniu rzutu różnego aż do końca posiadania piłki lub oddalenia piłki przez drużynę przeciwnika do strefy centralnej.

**Strzał**

Skierowanie piłki do bramki przeciwnika mającej na względzie strzelenie bramki. Rejestrowane są strzały celne (w światło bramki), niecelne (w tym strzały w słupek i w poprzeczkę), a także strzały przejęte przez przeciwnika.

**Podanie kluczowe**

Podanie do partnera, który jest w sytuacji bramkowej (1 na 1, pusta bramka itd.); podanie do zawodnika, które stwarza realną szansę na zdobycie bramki; podanie które 'odcina' linię obrony w fazie ataku.

**Pojedynki**

Wszystkie rodzaje pojedynków na boisku. To sumaryczny wskaźnik, zawierający walkę o niekontrolowaną przez nikogo piłkę zarówno na ziemi jak i w powietrzu, dryblingi, odbiory oraz straty, spowodowane odbiorami przeciwnika.

**Pojedynki w powietrzu**

Walka o piłkę, która znajduje się powyżej poziomu ramion.

**Dryblowanie**

Aktywna akcja piłkarza, posiadającego piłkę próba ominięcia przeciwnika z pomocą dryblingu. Przy udanym dryblingu zawodnikowi drużyny przeciwnej rejestruje się nieudane odebranie piłki i na odwrót.

**Odbiory**

Aktywne działanie zawodnika, usiłującego odebrać piłkę zawodnikowi ją posiadającemu (przeciwnikowi w tej sytuacji zostaje zaliczona strata); przeciwdziałanie dryblowaniu przeciwnika również uznaje się za odbiór.

**Drybling**

Świadomy ruch zawodnika z piłką (przynajmniej trzy kontakty z piłką)

**Nieudane przyjęcie piłki**

Strata piłki bez starcia z przeciwnikiem, w wyniku nieudanej akcji..

**Nabycie piłki**

Akcja piłkarza (przejęcie, przechwyt, wygrany pojedynek), która powoduje stratę piłki przez przeciwnika z dalszą możliwością prowadzenia szybkiego ataku.

**Strata piłki**

Akcja zawodnika (nieodkładne podanie, przegrany pojedynek, itd.), która powoduje stratę piłki przez jego drużynę. Jeśli posiadanie piłki zakończy się faulem przeciwnika lub strzałem w światło bramki, to strata nie rejestruje się.

**Tempo akcji w ataku**

Liczba akcji skierowanych na atak w momencie posiadania piłki.

**Tempo dokładnych podań**

Liczba dokładnych podań w momencie posiadania piłki

**Indeks intensywności pojedynków**

liczba pojedynków i przechwytych drużyny broniącej- na minutę -w czasie posiadania piłki przez przeciwnika

**xG**

System do oceny jakości strzałów wykonanych przez gracza lub drużynę. Liczbę expected goals oblicza się na podstawie rodzaju strzału i strefy, z której został wykonany.