



PKO Bank Polski
EKSTRAKLASA

KOLEJKA 1 24.08.20		
KONIEC MECZU		
JAGIELLONIA BIAŁYSTOK	1 1	WISŁA KRAKÓW
MAKUSZEWSKI 26'		BŁASZCZYKOWSKI 34'

RAPORT STATYSTYCZNY



STATS

JAGIELLONIA BIAŁYSTOK 1-1 WISŁA KRAKÓW

Informacje o meczu

Linia czasu



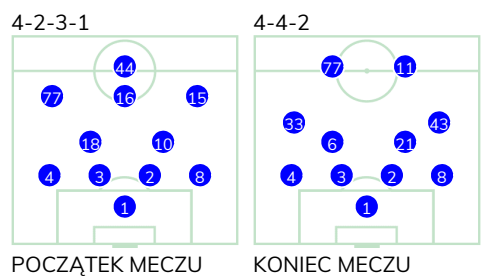
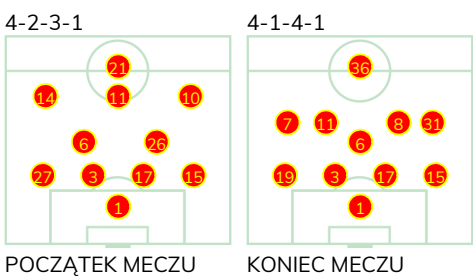
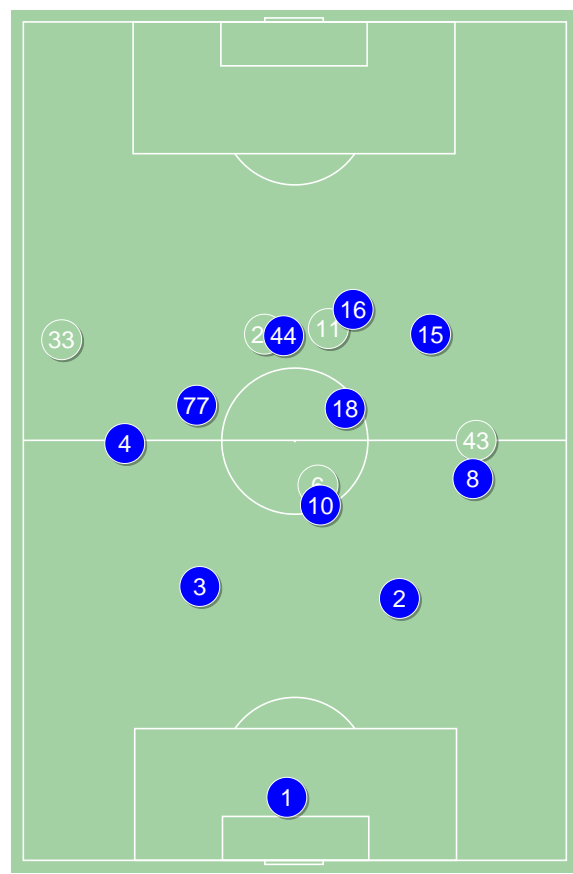
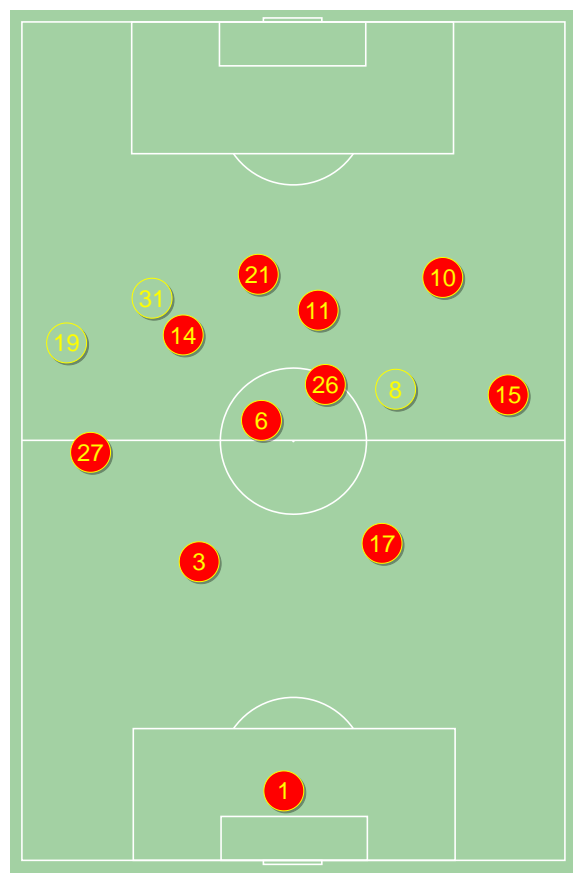
Średnie pozycje piłkarzy

Jagiellonia Białystok

1	Steinbors		
27	Wdowik	■	'62 ▼
3	Augustyn		
17	Runje		
15	Arsenic	■	
6	Romanczuk		
26	Pospisil		'85 ▼
14	Prikryl		'62 ▼
11	Jesus Imaz		
10	Makuszewski	⊕	'72 ▼
21	Puljic		'84 ▼
19	Bodvarsson		'62 ▲
31	Bida	■	'62 ▲
8	Mystkowski		'72 ▲
7	Juan Camara		'85 ▲
36	Bortniczuk		'84 ▲

Wisła Kraków

1	Lis		
4	Sadlok		
3	Mehremic	■	
2	Janicki		
8	Burliga		
18	Moya Martinez		'84 ▼
10	Zhukov	■	'84 ▼
77	Savic		
16	Błaszczykowski	⊕	'73 ▼
15	Silva Rocha		'68 ▼
44	Buksa		'68 ▼
11	Beciraj		'68 ▲
43	Szot		'68 ▲
6	Basha	■	'73 ▲
21	Kuveljic		'84 ▲
33	Abramowicz		'84 ▲



Jagiellonia Białystok ↑

Wisła Kraków ↑

POCZĄTEK MECZU

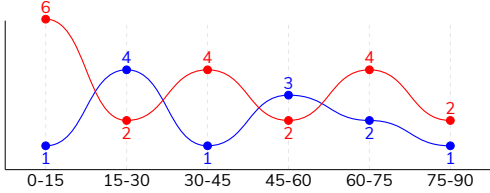
KONIEC MECZU

POCZĄTEK MECZU

KONIEC MECZU

JAGIELLONIA BIAŁYSTOK 1-1 WISŁA KRAKÓW
Główne statystyki

STRZAŁY / CELNE	20 / 2	12 / 5
1. połowa	12 / 1	6 / 2
2. połowa	8 / 1	6 / 3



Strzały niecelne	9	4
Strzały zablokowane	9	3
Strzały z pola karnego / celne	7 / 1	5 / 3
Średni dystans do bramki, m	21.4	22.2
Faule	11	17
Żółte / czerwone kartki	3 / 0	3 / 0
Spalone	2	2
Rzuty różne	4	2

Podania

PODANIA / DOKŁADNE	533 / 437 82%	398 / 305 77%
1. połowa	288 / 229 80%	188 / 130 69%
2. połowa	245 / 208 85%	210 / 175 83%
Podanie kluczowe	11 / 7 64%	9 / 4 44%

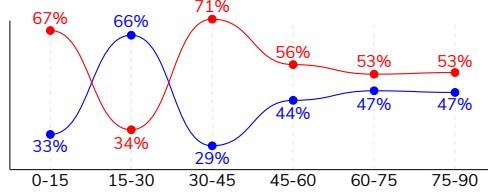
Pojedynki

POJEDYNKI	157 / 79 50%	157 / 78 50%
1. połowa	69 / 37 54%	69 / 32 46%
2. połowa	88 / 42 48%	88 / 46 52%
Pojedynki w powietrzu	46 / 22 48%	46 / 24 52%
Pojedynki na ziemi	111 / 57 51%	111 / 54 49%
Dryblingi / udane	20 / 12 60%	20 / 13 65%
Odbiory / udane	22 / 9 41%	27 / 15 56%
Straty / na własnej połowie	69 / 10	74 / 14
Odzyskane piłki / na połowie przeciwnika	53 / 9	49 / 6

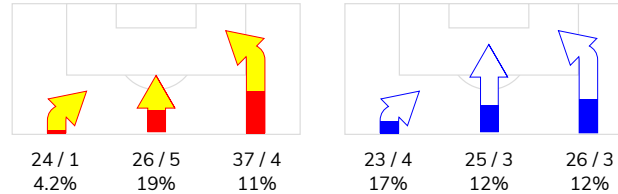
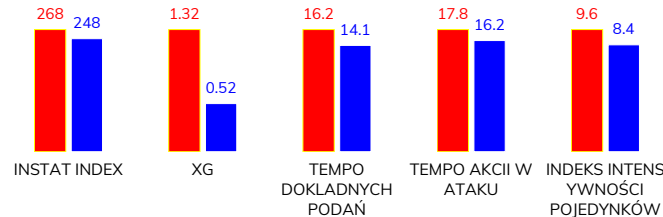
Posiadanie piłki

Statystyki drużyn

POSIADANIE PIŁKI	56%	44%
1. połowa	57%	43%
2. połowa	54%	46%



Ataki pozycyjne	73 / 10 14%	61 / 8 13%
Kontrataki	14 / 0 0%	13 / 2 15%
Ataki ze stałych fragmentów	9 / 6 67%	4 / 2 50%
Strzały z rzutów wolnych / celne	3 / 0 0%	-
Warianty rzutów wolnych	2 / 0 0%	1 / 1 100%
Rzuty różne	4 / 3 75%	2 / 1 50%
Rzuty karne / strzelone	-	-

STRONY ATAKU

Kluczowe indeksy występu

TOP-3 InStat Index

6 Romanczuk	313	16 Błaszczkowski	321
10 Makuszewski	304	2 Janicki	296
15 Arsenic	301	10 Zhukov	273

TOP-3 Strzały / celne

14 Prikrýl	2 / 1 50%	4 Sadlok	4 / 3 75%
10 Makuszewski	1 / 1 100%	3 Mehremic	2 / 1 50%
21 Puljic	6 / 0 0%	16 Błaszczkowski	2 / 1 50%

TOP-3 Podania

6 Romanczuk	79 / 66 84%	2 Janicki	47 / 42 89%
15 Arsenic	69 / 54 78%	10 Zhukov	48 / 40 83%
26 Pospisil	63 / 53 84%	8 Burliga	42 / 32 76%

TOP-3 Podania kluczowe

10 Makuszewski	3 / 3 100%	16 Błaszczkowski	4 / 3 75%
26 Pospisil	3 / 2 67%	8 Burliga	1 / 1 100%
6 Romanczuk	2 / 2 100%	18 Moya Martinez	1 / 0 0%

TOP-3 Pojedynki

6 Romanczuk	19 / 12 63%	15 Silva Rocha	17 / 11 65%
15 Arsenic	17 / 12 71%	3 Mehremic	13 / 10 77%
3 Augustyn	11 / 9 82%	4 Sadlok	15 / 9 60%

TOP-3 Dryblingi

26 Pospisil	3 / 3 100%	16 Błaszczkowski	6 / 4 67%
11 Jesus Imaz	4 / 2 50%	18 Moya Martinez	4 / 4 100%
6 Romanczuk	2 / 2 100%	10 Zhukov	4 / 2 50%

JAGIELLONIA BIAŁYSTOK 1-1 WISŁA KRAKÓW

Statystyki zawodników

Jagiellonia Białystok

	INSTA T INDEX	Minuty na boisku	Bramki / asysty	xG	Strzały / celne	Faule	Faulow any	Spalon e	Podania / dokładne	Podanie kluczowe	Podania przyjęte	Pojedynki / wygrane	Pojedynki w powietrzu	Pojedynki na ziemi	Dryblingi / udane	Odbiory / udane	Stracone piłki	Odzyska ne piłki
1 Steinbors	274	'99	-	-	-	-	-	-	19 / 15 79%	-	7	-	-	-	-	-	1	5
27 Wdowik	247	'64	-	-	-	1	2	-	51 / 42 82%	1 / 0 0%	29	7 / 5 71%	1 / 1 100%	6 / 4 67%	1 / 0 0%	2 / 1 50%	5	2
3 Augustyn	279	'99	-	-	-	1	1	-	56 / 46 82%	1 / 0 0%	40	11 / 9 82%	5 / 5 100%	6 / 4 67%	1 / 0 0%	-	1	6
17 Runje	295	'99	-	0.10	1 / 0 0%	-	-	-	46 / 43 93%	-	31	10 / 8 80%	6 / 5 83%	4 / 3 75%	-	-	2	9
15 Arsenic	301	'99	-	0.07	2 / 0 0%	3	1	-	69 / 54 78%	-	46	17 / 12 71%	6 / 4 67%	11 / 8 73%	1 / 1 100%	1 / 1 100%	9	9
6 Romanczuk	313	'99	-	0.04	2 / 0 0%	1	1	-	79 / 66 84%	2 / 2 100%	55	19 / 12 63%	2 / 2 100%	17 / 10 59%	2 / 2 100%	6 / 2 33%	5	12
26 Pospisil	285	'87	-	0.03	1 / 0 0%	1	2	-	63 / 53 84%	3 / 2 67%	54	13 / 8 62%	2 / 1 50%	11 / 7 64%	3 / 3 100%	3 / 1 33%	6	1
14 Prikrýl	245	'64	-	0.29	2 / 1 50%	-	3	1	21 / 16 76%	1 / 0 0%	30	15 / 4 27%	5 / 0 0%	10 / 4 40%	2 / 1 50%	2 / 0 0%	4	1
11 Jesus Imaz	272	'99	-	0.28	3 / 0 0%	-	2	-	30 / 27 90%	-	34	14 / 6 43%	5 / 1 20%	9 / 5 56%	4 / 2 50%	2 / 2 100%	5	1
10 Makuszewski	304	'73	1 / 0	0.03	1 / 1 100%	-	-	-	34 / 24 71%	3 / 3 100%	35	11 / 6 55%	3 / 1 33%	8 / 5 63%	2 / 2 100%	1 / 0 0%	4	-
21 Puljic	231	'86	0 / 1	0.43	6 / 0 0%	1	1	1	22 / 18 82%	-	28	11 / 2 18%	5 / 1 20%	6 / 1 17%	1 / 0 0%	-	12	1
19 Bodvarsson	267	'34	-	-	-	1	-	-	22 / 18 82%	-	19	7 / 4 57%	1 / 1 100%	6 / 3 50%	1 / 1 100%	2 / 2 100%	3	3
31 Bida	217	'34	-	-	-	2	-	-	10 / 7 70%	-	12	9 / 1 11%	3 / 0 0%	6 / 1 17%	1 / 0 0%	-	7	1
8 Mystkowski	215	'25	-	0.05	2 / 0 0%	-	-	-	9 / 6 67%	-	10	6 / 0 0%	1 / 0 0%	5 / 0 0%	-	1 / 0 0%	3	1
7 Juan Camara	-	'11	-	-	-	-	2	-	2 / 2 100%	-	6	3 / 1 33%	-	3 / 1 33%	1 / 0 0%	-	2	1
36 Bortniczuk	-	'12	-	-	-	-	2	-	-	-	1	4 / 1 25%	1 / 0 0%	3 / 1 33%	-	2 / 0 0%	-	-

Wisła Kraków

	INSTA T INDEX	Minuty na boisku	Bramki / asysty	xG	Strzały / celne	Faule	Faulow any	Spalon e	Podania / dokładne	Podanie kluczowe	Podania przyjęte	Pojedynki / wygrane	Pojedynki w powietrzu	Pojedynki na ziemi	Dryblingi / udane	Odbiory / udane	Stracone piłki	Odzyska ne piłki
1 Lis	240	'99	-	-	-	-	-	-	35 / 27 77%	-	10	1 / 1 100%	1 / 1 100%	-	-	-	7	4
4 Sadlok	269	'99	-	0.14	4 / 3 75%	1	2	-	35 / 27 77%	-	24	15 / 9 60%	7 / 4 57%	8 / 5 63%	-	2 / 1 50%	3	1
3 Mehremic	251	'99	-	0.02	2 / 1 50%	1	-	-	40 / 29 73%	-	27	13 / 10 77%	5 / 4 80%	8 / 6 75%	1 / 1 100%	2 / 1 50%	6	7
2 Janicki	296	'99	-	-	-	1	-	-	47 / 42 89%	-	33	7 / 6 86%	4 / 4 100%	3 / 2 67%	-	1 / 1 100%	1	10
8 Burliga	228	'99	-	-	-	5	-	1	42 / 32 76%	1 / 1 100%	21	12 / 5 42%	2 / 1 50%	10 / 4 40%	-	2 / 1 50%	8	8
18 Moya Martinez	237	'86	-	0.13	1 / 0 0%	-	-	1	29 / 23 79%	1 / 0 0%	22	12 / 6 50%	1 / 0 0%	11 / 6 55%	4 / 4 100%	4 / 1 25%	7	2
10 Zhukov	273	'86	-	-	-	2	2	-	48 / 40 83%	-	37	14 / 9 64%	2 / 2 100%	12 / 7 58%	4 / 2 50%	4 / 3 75%	2	7
77 Savic	249	'99	0 / 1	0.13	1 / 0 0%	1	1	-	18 / 12 67%	1 / 0 0%	25	18 / 1 6%	3 / 0 0%	15 / 1 7%	2 / 0 0%	3 / 0 0%	9	2
16 Błaszczykowski	321	'75	1 / 0	0.06	2 / 1 50%	2	2	-	33 / 23 70%	4 / 3 75%	28	12 / 7 58%	-	12 / 7 58%	6 / 4 67%	2 / 1 50%	8	1
15 Silva Rocha	238	'70	-	0.03	1 / 0 0%	-	2	-	29 / 20 69%	1 / 0 0%	28	17 / 11 65%	7 / 4 57%	10 / 7 70%	1 / 1 100%	4 / 4 100%	7	2
44 Buksa	197	'70	-	-	-	-	-	-	4 / 1 25%	-	12	11 / 0 0%	5 / 0 0%	6 / 0 0%	-	-	5	-
11 Beciraj	198	'28	-	0.01	1 / 0 0%	1	-	-	3 / 2 67%	-	9	8 / 2 25%	4 / 1 25%	4 / 1 25%	1 / 0 0%	-	5	-
43 Szot	228	'28	-	-	-	-	1	-	6 / 5 83%	-	5	7 / 4 57%	4 / 2 50%	3 / 2 67%	-	2 / 1 50%	-	2
6 Basha	261	'23	-	-	-	1	-	-	17 / 13 76%	-	14	7 / 6 86%	1 / 1 100%	6 / 5 83%	1 / 1 100%	1 / 1 100%	2	2
21 Kuveljic	227	'12	-	-	-	2	-	-	6 / 5 83%	-	7	3 / 1 33%	-	3 / 1 33%	-	-	2	-
33 Abramowicz	-	'12	-	-	-	-	-	-	6 / 4 67%	1 / 0 0%	3	-	-	-	-	-	2	1



JAGIELLONIA BIAŁYSTOK 1-1 WISŁA KRAKÓW

Terminy

Atak

Posiadanie piłki przez jedną drużynę z przejściem na połowę przeciwnika.

Kontratak

Atak z gry, który rozwija się bezpośrednio po przejęciu piłki od przeciwnika. Kontratak trwa nie więcej niż 30 sekund. Prędkość ruchu do bramki przeciwnika przy tym ataku wynosi nie mniej niż 2,6 m/s.

Atak pozycyjny

Atak z gry lub ze stałych fragmentów (wyrzut z autu, rzut wolny). Pozycyjny atak trwa więcej niż 30 sekund lub prędkość ruchu drużyny do bramki przeciwnika jest mniejsza niż 2,6 m/s.

Atak po rzucie wolnym lub wyrzucie z autu

Atak po rozegraniu rzutu różnego, rzutu wolnego lub wyrzutu z autu, przy którym pierwszym lub drugim zagranieniem jest strzał na bramkę lub dośrodkowanie w pole karne.

Atak po rzucie różnym

Akcje drużyny po rozegraniu rzutu różnego aż do straty piłki lub oddalenia piłki przez drużynę przeciwnika do strefy centralnej.

Strzał

Skierowanie piłki do bramki przeciwnika mającej na celu strzelenie bramki. Rejestrowane są strzały celne (w światło bramki), niecelne (w tym strzały w słupek i w poprzeczkę), a także strzały zablokowane przez przeciwnika.

Podanie kluczowe

Podanie do partnera, który jest w sytuacji bramkowej (1 na 1, pusta bramka itd.); podanie do zawodnika, które stwarza realną szansę na zdobycie bramki; podanie które 'odcina' linię obrony w fazie ataku.

Pojedynek

Wszystkie rodzaje pojedynków na boisku. To sumaryczny wskaźnik, zawierający walkę o niekontrolowaną przez nikogo piłkę, pojedynki w powietrzu, dryblingi, odbiory oraz straty, spowodowane odbiorami przeciwnika.

Pojedynek w powietrzu

Walka o piłkę, która znajduje się powyżej poziomu ramion..

Dryblowanie

Aktywna akcja piłkarza, posiadającego piłkę próba ominięcia przeciwnika z pomocą dryblingu. Przy udanym dryblingu zawodnikowi drużyny przeciwnej rejestruje się nieudane odebranie piłki i na odwrót.

Odbiór

Aktywne działanie zawodnika, usiłującego odebrać piłkę zawodnikowi ją posiadającemu (przeciwnikowi w tej sytuacji zostaje zaliczona strata); przeciwdziałanie dryblowaniu przeciwnika również uznaje się za odbiór.

Drybling

Świadomy ruch zawodnika z piłką (przynajmniej trzy kontakty z piłką)

Nieudane przyjęcie piłki

Strata piłki bez starcia z przeciwnikiem, w wyniku nieudanej akcji..

Odzyskane piłki

Akcja piłkarza (przejęcie, przechwyt, wygrany pojedynek), która powoduje stratę piłki przez przeciwnika z dalszą możliwością prowadzenia szybkiego kontrataku.

Strata piłki

Akcja zawodnika (niedokładne podanie, przegrany pojedynek, itd.), która powoduje stratę piłki przez jego drużynę. Jeśli posiadanie piłki zakończy się faulem przeciwnika lub strzałem w światło bramki, to strata nie rejestruje się.

Tempo akcji w ataku

Liczba akcji konstruktywnych na minutę posiadania piłki.

Tempo dokładnych podań

Liczba dokładnych podań na minutę posiadania piłki

Indeks intensywności pojedynków

liczba pojedynków i przechwytych drużyny broniącej - na minutę posiadania piłki przez przeciwnika

xG

System do oceny jakości strzałów wykonanych przez gracza lub drużynę. Liczbę expected goals oblicza się na podstawie rodzaju strzału i strefy, z której został wykonany.