



PKO Bank Polski  
EKSTRAKLASA

KOLEJKA 30   14.06.20		
KONIEC MECZU		
JAGIELLONIA BIAŁYSTOK	0 2	PIAST GLIWICE
		PARZYSZEK 24' HATELEY 85'

## RAPORT STATYSTYCZNY



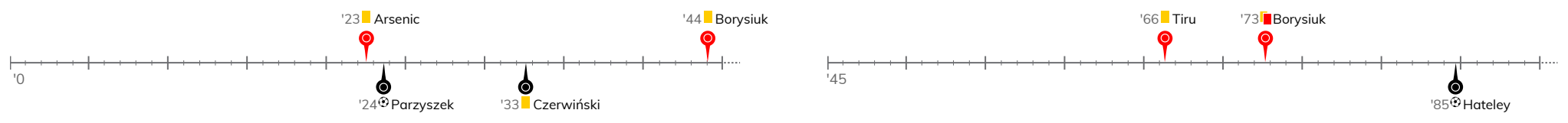
STATS



# JAGIELLONIA BIAŁYSTOK 0-2 PIAST GLIWICE

Informacje o meczu

## Linia czasu



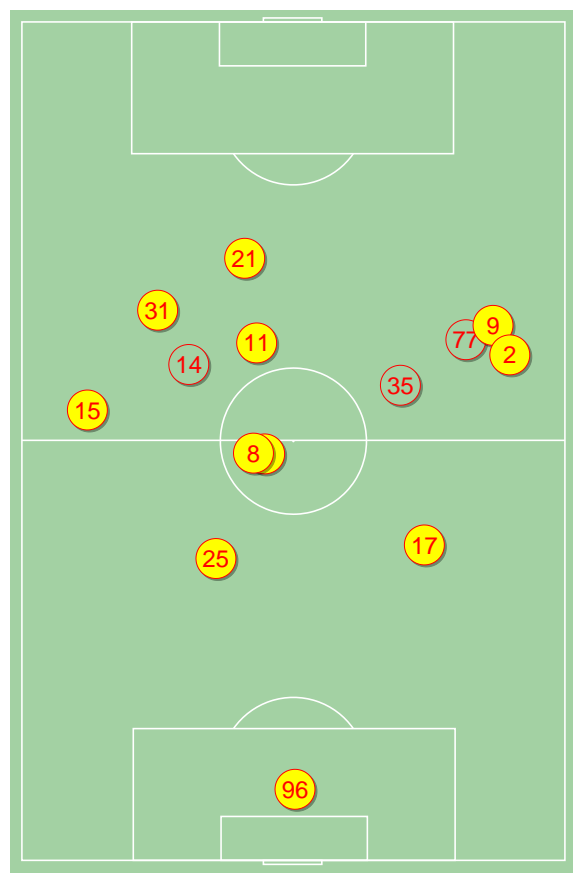
## Średnie pozycje piłkarzy

### Jagiellonia Białystok

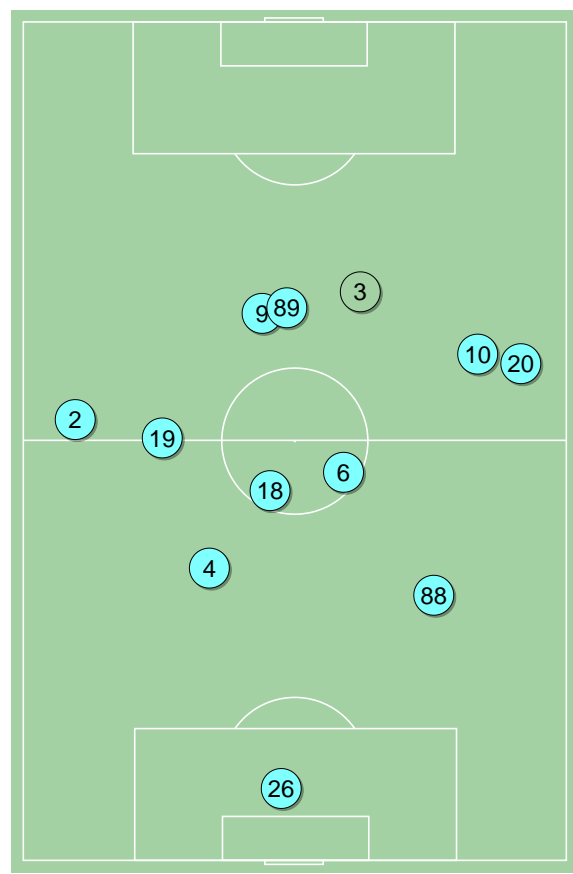
96	Węglarz	
15	Arsenic	<span style="color: yellow;">■</span>
25	Tiru	<span style="color: yellow;">■</span>
17	Runje	
2	Kadlec	
6	Romanczuk	
8	Borysiuk	<span style="color: red;">■</span>
31	Bida	
9	Makuszewski	'87 <span style="color: red;">▼</span>
21	Puljic	'80 <span style="color: red;">▼</span>
11	Jesus Imaz	'80 <span style="color: red;">▼</span>
35	Struski	'80 <span style="color: green;">▲</span>
14	Prikryl	'80 <span style="color: green;">▲</span>
77	Kostal	'87 <span style="color: green;">▲</span>

### Piast Gliwice

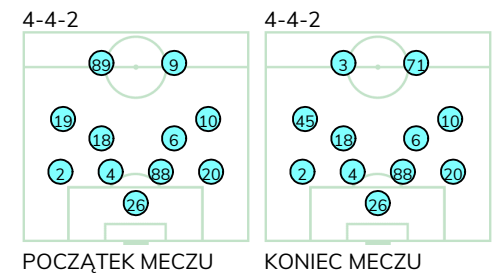
26	Plach	
2	Kirkeskov	
4	Czerwiński	<span style="color: yellow;">■</span>
88	Korun	
20	Konczkowski	
18	Sokołowski	
6	Hateley	<span style="color: black;">⊕</span>
19	Milewski	'86 <span style="color: red;">▼</span>
10	Vida	
89	Tuszyński	'62 <span style="color: red;">▼</span>
9	Parzyszek	<span style="color: black;">⊕</span> '80 <span style="color: red;">▼</span>
3	Jodłowiec	'62 <span style="color: green;">▲</span>
71	Steczyk	'80 <span style="color: green;">▲</span>
45	Mendes Alves	'86 <span style="color: green;">▲</span>



Jagiellonia Białystok ↑



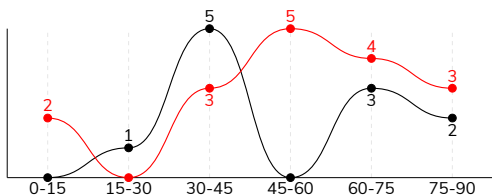
Piast Gliwice ↑



JAGIELLONIA BIAŁYSTOK 0-2 PIAST GLIWICE

Główne statystyki

STRZAŁY / CELNE	17 / 5	11 / 5
1. połowa	5 / 1	6 / 3
2. połowa	12 / 4	5 / 2



Strzały niecelne	9	2
Strzały zablokowane	2	4
Strzały z pola karnego / celne	7 / 1	8 / 3
Średni dystans do bramki, m	22.2	17.8
Faule	16	14
Żółte / czerwone kartki	2 / 1	1 / 0
Spalone	2	2
Rzuty różne	3	4

Podania

PODANIA / DOKŁADNE	612 / 544 89%	377 / 318 84%
1. połowa	291 / 257 88%	200 / 171 86%
2. połowa	321 / 287 89%	177 / 147 83%
Podanie kluczowe	7 / 5 71%	15 / 7 47%

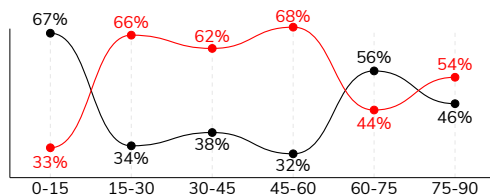
Pojedynki

POJEDYNKI	144 / 77 53%	144 / 67 47%
1. połowa	58 / 34 59%	58 / 24 41%
2. połowa	86 / 43 50%	86 / 43 50%
Pojedynki w powietrzu	50 / 34 68%	50 / 16 32%
Pojedynki na ziemi	94 / 43 46%	94 / 51 54%
Dryblingi / udane	25 / 15 60%	22 / 14 64%
Odbiory / udane	28 / 14 50%	31 / 16 52%
Straty / na własnej połowie	55 / 14	61 / 10
Odzyskane piłki / na połowie przeciwnika	46 / 9	44 / 9

Posiadanie piłki

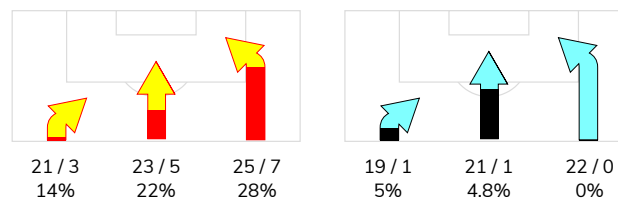
Statystyki drużyn

POSIADANIE PIŁKI	55%	45%
1. połowa	54%	46%
2. połowa	56%	44%

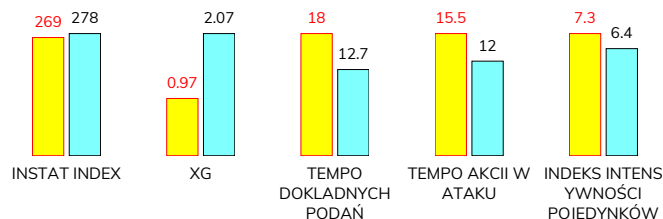


Ataki pozycyjne	62 / 14 23%	51 / 1 2%
Kontrataki	7 / 1 14%	11 / 2 18%
Ataki ze stałych fragmentów	5 / 2 40%	13 / 8 62%
Strzały z rzutów wolnych / celne	1 / 0 0%	2 / 1 50%
Warianty rzutów wolnych	1 / 1 100%	4 / 1 25%
Rzuty różne	3 / 0 0%	4 / 3 75%
Rzuty karne / strzelone	-	2

STRONY ATAKU



Kluczowe indeksy występu



TOP-3 InStat Index

2 Kadlec	332	26 Plach	323
96 Węglarz	322	19 Milewski	313
17 Runje	289	18 Sokołowski	303

TOP-3 Strzały / celne

8 Borysiuk	4 / 2 50%	9 Parzyszek	3 / 2 67%
21 Puljic	4 / 1 25%	6 Hateley	3 / 2 67%
11 Jesus Imaz	3 / 1 33%	19 Milewski	2 / 1 50%

TOP-3 Podania

25 Tiru	93 / 89 96%	88 Korun	54 / 48 89%
6 Romanczuk	94 / 86 91%	6 Hateley	51 / 47 92%
17 Runje	79 / 78 99%	2 Kirkeskov	46 / 38 83%

TOP-3 Podania kluczowe

9 Makuszewski	2 / 1 50%	6 Hateley	4 / 2 50%
2 Kadlec	2 / 1 50%	19 Milewski	4 / 1 25%
15 Arsenic	1 / 1 100%	26 Plach	1 / 1 100%

TOP-3 Pojedynki

15 Arsenic	24 / 14 58%	19 Milewski	24 / 12 50%
6 Romanczuk	18 / 10 56%	10 Vida	24 / 10 42%
2 Kadlec	13 / 10 77%	20 Konczkowski	16 / 8 50%

TOP-3 Dryblingi

9 Makuszewski	7 / 5 71%	19 Milewski	9 / 7 78%
11 Jesus Imaz	3 / 3 100%	10 Vida	5 / 3 60%
2 Kadlec	2 / 2 100%	2 Kirkeskov	3 / 2 67%

# JAGIELLONIA BIAŁYSTOK 0-2 PIAST GLIWICE

## Statystyki zawodników

### Jagiellonia Białystok

	INSTA T INDEX	Minuty na boisku	Bramki / asysty	xG	Strzały / celne	Faule	Faulow any	Spalony	Podania / dokładne	Podanie kluczowe	Podania przyjęte	Pojedyunki / wygrane	Pojedyunki w powietrzu	Pojedyunki na ziemi	Dryblingi / udane	Odbiory / udane	Stracone piłki	Odzyska ne piłki
96 Węglarz	322	'92	-	-	-	-	-	-	30 / 27 90%	-	14	-	-	-	-	-	3	6
15 Arsenic	247	'92	-	-	-	4	1	-	67 / 46 69%	1 / 1 100%	46	24 / 14 58%	11 / 9 82%	13 / 5 38%	2 / 1 50%	6 / 2 33%	13	6
25 Tiru	256	'92	-	-	-	3	-	-	93 / 89 96%	-	80	14 / 7 50%	8 / 4 50%	6 / 3 50%	2 / 1 50%	2 / 1 50%	3	7
17 Runje	289	'92	-	0.03	1 / 0 0%	2	4	-	79 / 78 99%	-	69	12 / 8 67%	7 / 5 71%	5 / 3 60%	-	4 / 3 75%	1	6
2 Kadlec	332	'92	-	0.04	2 / 0 0%	-	2	-	65 / 57 88%	2 / 1 50%	57	13 / 10 77%	4 / 2 50%	9 / 8 89%	2 / 2 100%	2 / 2 100%	4	4
6 Romanczuk	288	'92	-	0.13	2 / 1 50%	2	-	-	94 / 86 91%	-	82	18 / 10 56%	7 / 7 100%	11 / 3 27%	2 / 0 0%	7 / 2 29%	7	5
8 Borysiuk	272	'72	-	0.20	4 / 2 50%	2	1	-	55 / 48 87%	-	52	8 / 5 63%	3 / 3 100%	5 / 2 40%	1 / 1 100%	2 / 1 50%	2	4
31 Bida	220	'92	-	-	-	2	3	1	20 / 17 85%	1 / 1 100%	24	19 / 7 37%	5 / 2 40%	14 / 5 36%	4 / 0 0%	3 / 2 67%	7	4
9 Makuszewski	282	'86	-	-	-	-	-	-	35 / 31 89%	2 / 1 50%	33	14 / 6 43%	-	14 / 6 43%	7 / 5 71%	2 / 1 50%	6	2
21 Puljic	227	'79	-	0.31	4 / 1 25%	-	1	1	22 / 17 77%	-	26	7 / 3 43%	3 / 1 33%	4 / 2 50%	-	-	5	2
11 Jesus Imaz	253	'79	-	0.19	3 / 1 33%	1	1	-	36 / 33 92%	1 / 1 100%	44	9 / 5 56%	1 / 1 100%	8 / 4 50%	3 / 3 100%	-	4	-
35 Struski	-	'13	-	-	-	-	-	-	4 / 4 100%	-	4	1 / 0 0%	-	1 / 0 0%	-	-	-	-
14 Prikrýl	239	'13	-	0.07	1 / 0 0%	-	1	-	5 / 4 80%	-	7	4 / 1 25%	1 / 0 0%	3 / 1 33%	1 / 1 100%	-	-	-
77 Kostal	-	'5	-	-	-	-	-	-	7 / 7 100%	-	6	1 / 1 100%	-	1 / 1 100%	1 / 1 100%	-	-	-

### Piast Gliwice

	INSTA T INDEX	Minuty na boisku	Bramki / asysty	xG	Strzały / celne	Faule	Faulow any	Spalony	Podania / dokładne	Podanie kluczowe	Podania przyjęte	Pojedyunki / wygrane	Pojedyunki w powietrzu	Pojedyunki na ziemi	Dryblingi / udane	Odbiory / udane	Stracone piłki	Odzyska ne piłki
26 Plach	323	'92	-	-	-	-	-	-	36 / 30 83%	1 / 1 100%	15	-	-	-	-	-	6	7
2 Kirkeskov	295	'92	-	-	-	-	-	-	46 / 38 83%	1 / 0 0%	29	13 / 7 54%	-	13 / 7 54%	3 / 2 67%	5 / 2 40%	5	6
4 Czerwiński	265	'92	-	0.14	2 / 0 0%	1	1	1	38 / 35 92%	1 / 1 100%	37	6 / 5 83%	1 / 0 0%	5 / 5 100%	1 / 1 100%	3 / 3 100%	4	1
88 Korun	274	'92	-	-	-	1	-	-	54 / 48 89%	-	42	7 / 3 43%	3 / 1 33%	4 / 2 50%	-	1 / 1 100%	4	7
20 Konczkowski	301	'92	-	-	-	3	2	-	39 / 36 92%	1 / 1 100%	24	16 / 8 50%	6 / 4 67%	10 / 4 40%	1 / 0 0%	2 / 1 50%	8	5
18 Sokołowski	303	'92	-	-	-	1	2	-	30 / 24 80%	-	23	9 / 7 78%	2 / 2 100%	7 / 5 71%	2 / 1 50%	2 / 2 100%	3	6
6 Hateley	288	'92	1 / 0	0.89	3 / 2 67%	1	1	-	51 / 47 92%	4 / 2 50%	39	7 / 2 29%	1 / 0 0%	6 / 2 33%	-	3 / 1 33%	5	2
19 Milewski	313	'86	-	0.23	2 / 1 50%	1	2	-	21 / 16 76%	4 / 1 25%	21	24 / 12 50%	5 / 2 40%	19 / 10 53%	9 / 7 78%	5 / 1 20%	8	5
10 Vida	251	'92	-	-	-	2	3	-	21 / 17 81%	2 / 0 0%	30	24 / 10 42%	7 / 1 14%	17 / 9 53%	5 / 3 60%	4 / 2 50%	6	2
89 Tuszyński	210	'61	-	-	-	1	-	-	12 / 8 67%	-	16	10 / 2 20%	7 / 1 14%	3 / 1 33%	-	2 / 1 50%	3	1
9 Parzyszek	260	'79	1 / 0	0.80	3 / 2 67%	1	3	-	14 / 8 57%	-	21	15 / 6 40%	9 / 3 33%	6 / 3 50%	-	2 / 0 0%	4	1
3 Jodłowiec	255	'31	-	0.01	1 / 0 0%	2	1	1	9 / 7 78%	1 / 1 100%	17	11 / 4 36%	9 / 2 22%	2 / 2 100%	-	2 / 2 100%	4	1
71 Steczyk	-	'13	-	-	-	-	-	-	4 / 2 50%	-	3	2 / 1 50%	-	2 / 1 50%	1 / 0 0%	-	1	-
45 Mendes Alves	-	'6	-	-	-	-	-	-	2 / 2 100%	-	1	-	-	-	-	-	-	-



## Terminy

**Atak**

Posiadanie piłki przez jedną drużynę z przejściem na połowę przeciwnika.

**Kontratak**

Atak z gry, który rozwija się bezpośrednio po przejęciu piłki od przeciwnika. Kontratak trwa nie więcej niż 30 sekund. Prędkość ruchu do bramki przeciwnika przy tym ataku wynosi nie mniej niż 2,6 m/s.

**Atak pozycyjny**

Atak z gry lub ze stałych fragmentów (wyrzut z autu, rzut wolny). Pozycyjny atak trwa więcej niż 30 sekund lub prędkość ruchu drużyny do bramki przeciwnika jest mniejsza niż 2,6 m/s.

**Atak po rzucie wolnym lub wyrzucie z autu**

Atak po rozegraniu rzutu różnego, rzutu wolnego lub wyrzutu z autu, przy którym pierwszym lub drugim zagranieniem jest strzał na bramkę lub dośrodkowanie w pole karne.

**Atak po rzucie różnym**

Akcje drużyny po rozegraniu rzutu różnego aż do straty piłki lub oddalenia piłki przez drużynę przeciwnika do strefy centralnej.

**Strzał**

Skierowanie piłki do bramki przeciwnika mającej na celu strzelenie bramki. Rejestrowane są strzały celne (w światło bramki), niecelne (w tym strzały w słupek i w poprzeczkę), a także strzały zablokowane przez przeciwnika.

**Podanie kluczowe**

Podanie do partnera, który jest w sytuacji bramkowej (1 na 1, pusta bramka itd.); podanie do zawodnika, które stwarza realną szansę na zdobycie bramki; podanie które 'odcina' linię obrony w fazie ataku.

**Pojedynki**

Wszystkie rodzaje pojedynków na boisku. To sumaryczny wskaźnik, zawierający walkę o niekontrolowaną przez nikogo piłkę, pojedynki w powietrzu, dryblingi, odbiory oraz straty, spowodowane odbiorami przeciwnika.

**Pojedynek w powietrzu**

Walka o piłkę, która znajduje się powyżej poziomu ramion..

**Dryblowanie**

Aktywna akcja piłkarza, posiadającego piłkę próba ominięcia przeciwnika z pomocą dryblingu. Przy udanym dryblingu zawodnikowi drużyny przeciwnej rejestruje się nieudane odebranie piłki i na odwrót.

**Odbiór**

Aktywne działanie zawodnika, usiłującego odebrać piłkę zawodnikowi ją posiadającemu (przeciwnikowi w tej sytuacji zostaje zaliczona strata); przeciwdziałanie dryblowaniu przeciwnika również uznaje się za odbiór.

**Drybling**

Świadomy ruch zawodnika z piłką (przynajmniej trzy kontakty z piłką)

**Nieudane przyjęcie piłki**

Strata piłki bez starcia z przeciwnikiem, w wyniku nieudanej akcji..

**Odzyskane piłki**

Akcja piłkarza (przejęcie, przechwyt, wygrany pojedynek), która powoduje stratę piłki przez przeciwnika z dalszą możliwością prowadzenia szybkiego kontrataku.

**Strata piłki**

Akcja zawodnika (niedokładne podanie, przegrany pojedynek, itd.), która powoduje stratę piłki przez jego drużynę. Jeśli posiadanie piłki zakończy się faulem przeciwnika lub strzałem w światło bramki, to strata nie rejestruje się.

**Tempo akcji w ataku**

Liczba akcji konstruktywnych na minutę posiadania piłki.

**Tempo dokładnych podań**

Liczba dokładnych podań na minutę posiadania piłki

**Indeks intensywności pojedynków**

liczba pojedynków i przechwytych drużyny broniącej - na minutę posiadania piłki przez przeciwnika

**xG**

System do oceny jakości strzałów wykonanych przez gracza lub drużynę. Liczbę expected goals oblicza się na podstawie rodzaju strzału i strefy, z której został wykonany.