



PKO Bank Polski
EKSTRAKLASA

KOLEJKA 33 28.06.20		
KONIEC MECZU		
JAGIELLONIA BIAŁYSTOK	1 2	LECHIA GDAŃSK
PULJIC 45+3'		ZWOLIŃSKI 47'75'

RAPORT STATYSTYCZNY



STATS

JAGIELLONIA BIAŁYSTOK 1-2 LECHIA GDAŃSK

Informacje o meczu

Linia czasu

'1 Romanczuk

'48 Puljic


Średnie pozycje piłkarzy
Jagiellonia Białyłstok

96	Węglarz	
7	Wójcicki	
15	Arsenic	
17	Runje	
2	Kadlec	'83 ▼
6	Romanczuk	
26	Pospisil	
16	Mystkowski	'77 ▼
11	Jesus Imaz	'73 ▼
9	Makuszewski	
21	Puljic	
8	Borysiuk	'73 ▲
27	Wdowik	'77 ▲
14	Prikryl	'83 ▲

Lechia Gdańsk

12	Kuciak	
4	Pietrzak	
2	Toberts	
25	Nalepa	
19	Fila	
36	Makowski	
17	Gomes	'70 ▼
6	Kubicki	
7	Gajos	'47 ▼
11	Mihalik	'47 ▼
28	Flavio Paixao	
35	Kenny Saief	'47 ▲
24	Zwoliński	'47 ▲
20	Buchanelli Holz	'70 ▲

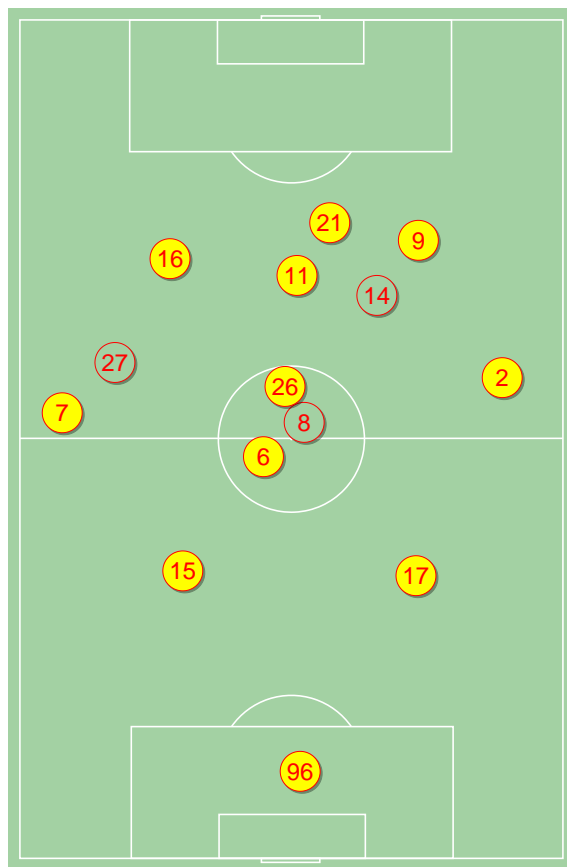
4-2-3-1

4-2-3-1

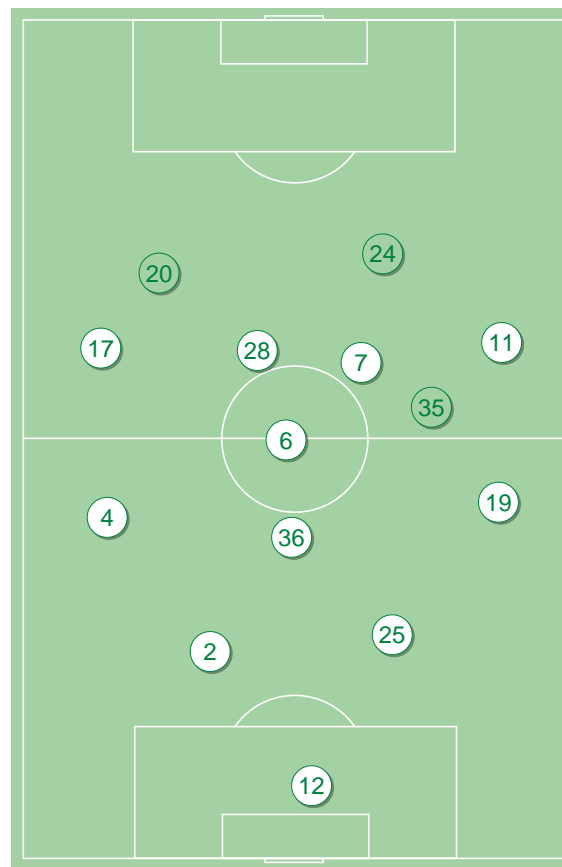


POCZĄTEK MECZU

KONIEC MECZU



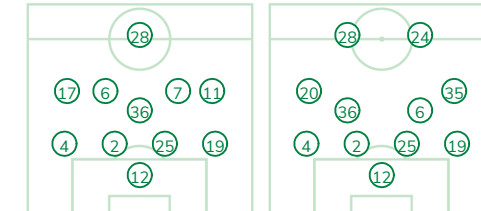
Jagiellonia Białyłstok ↑



Lechia Gdańsk ↑

4-1-4-1

4-4-2



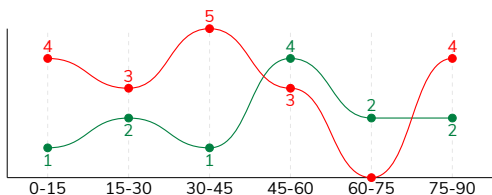
POCZĄTEK MECZU

KONIEC MECZU

JAGIELLONIA BIAŁYSTOK 1-2 LECHIA GDAŃSK

Główne statystyki

STRZAŁY / CELNE	19 / 7	12 / 4
1. połowa	12 / 5	4 / 0
2. połowa	7 / 2	8 / 4



Strzały niecelne	6	5
Strzały zablokowane	6	3
Strzały z pola karnego / celne	12 / 4	9 / 4
Średni dystans do bramki, m	17.6	17.1
Faule	12	15
Żółte / czerwone kartki	1 / 0	-
Spalone	1	5
Rzuty różne	7	4

Podania

PODANIA / DOKŁADNE	528 / 448 85%	348 / 271 78%
1. połowa	255 / 212 83%	187 / 138 74%
2. połowa	273 / 236 86%	161 / 133 83%
Podanie kluczowe	20 / 12 60%	17 / 9 53%

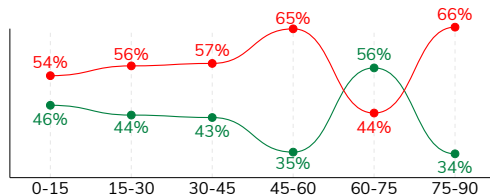
Pojedynki

POJEDYNKI	136 / 68 50%	136 / 68 50%
1. połowa	56 / 26 46%	56 / 30 54%
2. połowa	80 / 42 53%	80 / 38 48%
Pojedynki w powietrzu	51 / 26 51%	51 / 25 49%
Pojedynki na ziemi	85 / 42 49%	85 / 43 51%
Dryblingi / udane	18 / 13 72%	19 / 11 58%
Odbiory / udane	28 / 17 61%	22 / 9 41%
Straty / na własnej połowie	70 / 16	75 / 16
Odzyskane piłki / na połowie przeciwnika	48 / 9	52 / 9

Posiadanie piłki

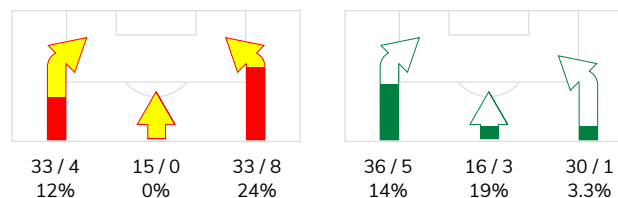
Statystyki drużyn

POSIADANIE PIŁKI	58%	42%
1. połowa	56%	44%
2. połowa	60%	40%

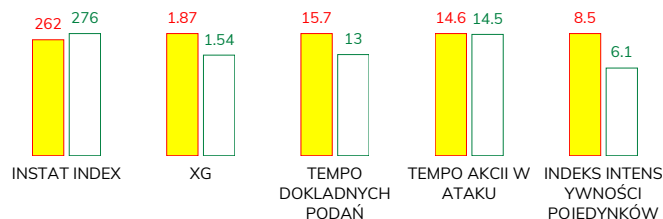


Ataki pozycyjne	72 / 13 18%	69 / 4 6%
Kontrataki	9 / 2 22%	13 / 5 38%
Ataki ze stałych fragmentów	9 / 4 44%	9 / 2 22%
Strzały z rzutów wolnych / celne	1 / 0 0%	-
Warianty rzutów wolnych	1 / 0 0%	5 / 2 40%
Rzuty różne	7 / 3 43%	4 / 0 0%
Rzuty karne / strzelone	-	-

STRONY ATAKU



Kluczowe indeksy występu



TOP-3 InStat Index

9 Makuszewski	367	24 Zwoliński	382
11 Jesus Imaz	303	12 Kuciak	323
2 Kadlec	283	19 Fila	314

TOP-3 Strzały / celne

21 Puljic	4 / 3 75%	24 Zwoliński	7 / 4 57%
9 Makuszewski	5 / 2 40%	17 Gomes	2 / 0 0%
11 Jesus Imaz	2 / 1 50%	25 Nalepa	1 / 0 0%

TOP-3 Podania

6 Romanczuk	80 / 69 86%	19 Fila	54 / 46 85%
15 Arsenic	73 / 64 88%	4 Pietrzak	49 / 40 82%
17 Runje	57 / 53 93%	12 Kuciak	42 / 36 86%

TOP-3 Podania kluczowe

9 Makuszewski	7 / 6 86%	17 Gomes	4 / 3 75%
11 Jesus Imaz	3 / 2 67%	4 Pietrzak	3 / 2 67%
2 Kadlec	3 / 2 67%	35 Kenny Saief	3 / 2 67%

TOP-3 Pojedynki

15 Arsenic	26 / 16 62%	28 Flavio Paixao	25 / 11 44%
2 Kadlec	17 / 9 53%	2 Toberts	11 / 10 91%
6 Romanczuk	17 / 8 47%	24 Zwoliński	18 / 8 44%

TOP-3 Dryblingi

11 Jesus Imaz	5 / 3 60%	35 Kenny Saief	3 / 3 100%
9 Makuszewski	3 / 3 100%	17 Gomes	6 / 2 33%
2 Kadlec	3 / 2 67%	6 Kubicki	2 / 2 100%

JAGIELLONIA BIAŁYSTOK 1-2 LECHIA GDAŃSK

Statystyki zawodników

Jagiellonia Białystok

	INSTA T INDEX	Minuty na boisku	Bramki / asysty	xG	Strzały / celne	Faule	Faulow any	Spalony	Podania / dokładne	Podanie kluczowe	Podania przyjęte	Pojedyunki / wygrane	Pojedyunki w powietrzu	Pojedyunki na ziemi	Dryblingi / udane	Odbiory / udane	Stracone piłki	Odzyska ne piłki
96 Węglarz	254	'101	-	-	-	-	-	-	38 / 34 89%	-	21	-	-	-	-	-	3	7
7 Wójcicki	262	'101	-	-	-	1	2	-	35 / 29 83%	1 / 0 0%	28	6 / 5 83%	2 / 2 100%	4 / 3 75%	1 / 1 100%	-	3	4
15 Arsenic	260	'101	-	-	-	-	1	-	73 / 64 88%	-	53	26 / 16 62%	14 / 10 71%	12 / 6 50%	1 / 1 100%	4 / 3 75%	6	12
17 Runje	254	'101	-	0.08	1 / 0 0%	-	-	-	57 / 53 93%	-	51	6 / 4 67%	4 / 3 75%	2 / 1 50%	-	1 / 1 100%	5	5
2 Kadlec	283	'86	-	0.07	1 / 0 0%	1	3	-	54 / 43 80%	3 / 2 67%	44	17 / 9 53%	5 / 1 20%	12 / 8 67%	3 / 2 67%	3 / 3 100%	9	3
6 Romanczuk	244	'101	-	-	-	1	-	-	80 / 69 86%	-	60	17 / 8 47%	8 / 3 38%	9 / 5 56%	1 / 1 100%	6 / 3 50%	5	6
26 Pospisil	243	'101	-	0.09	2 / 0 0%	4	2	-	48 / 45 94%	1 / 1 100%	43	7 / 3 43%	1 / 1 100%	6 / 2 33%	2 / 1 50%	3 / 1 33%	2	-
16 Mystkowski	233	'79	-	0.27	3 / 0 0%	1	1	-	15 / 9 60%	3 / 1 33%	19	5 / 0 0%	1 / 0 0%	4 / 0 0%	1 / 0 0%	1 / 0 0%	7	-
11 Jesus Imaz	303	'76	0 / 1	0.51	2 / 1 50%	2	2	1	28 / 23 82%	3 / 2 67%	28	13 / 7 54%	4 / 3 75%	9 / 4 44%	5 / 3 60%	2 / 1 50%	8	2
9 Makuszewski	367	'101	-	0.20	5 / 2 40%	1	2	-	45 / 36 80%	7 / 6 86%	49	12 / 4 33%	4 / 1 25%	8 / 3 38%	3 / 3 100%	2 / 0 0%	9	2
21 Puljic	271	'101	1 / 0	0.46	4 / 3 75%	-	2	-	11 / 8 73%	1 / 0 0%	18	17 / 6 35%	8 / 2 25%	9 / 4 44%	-	1 / 1 100%	7	4
8 Borysiuk	239	'25	-	-	-	-	-	-	21 / 19 90%	-	16	1 / 1 100%	-	1 / 1 100%	-	1 / 1 100%	2	2
27 Wdowik	227	'22	-	-	-	1	-	-	17 / 11 65%	1 / 0 0%	12	8 / 5 63%	-	8 / 5 63%	1 / 1 100%	4 / 3 75%	3	1
14 Prikrýl	230	'15	-	0.19	1 / 1 100%	-	-	-	6 / 5 83%	-	6	1 / 0 0%	-	1 / 0 0%	-	-	1	-

Lechia Gdańsk

	INSTA T INDEX	Minuty na boisku	Bramki / asysty	xG	Strzały / celne	Faule	Faulow any	Spalony	Podania / dokładne	Podanie kluczowe	Podania przyjęte	Pojedyunki / wygrane	Pojedyunki w powietrzu	Pojedyunki na ziemi	Dryblingi / udane	Odbiory / udane	Stracone piłki	Odzyska ne piłki
12 Kuciak	323	'101	-	-	-	-	-	-	42 / 36 86%	-	16	1 / 1 100%	-	1 / 1 100%	-	1 / 1 100%	3	7
4 Pietrzak	265	'101	-	-	-	-	2	-	49 / 40 82%	3 / 2 67%	21	7 / 5 71%	1 / 1 100%	6 / 4 67%	1 / 1 100%	3 / 2 67%	5	7
2 Toberts	274	'101	-	-	-	-	-	-	24 / 18 75%	-	16	11 / 10 91%	8 / 7 88%	3 / 3 100%	-	-	2	9
25 Nalepa	265	'101	-	0.15	1 / 0 0%	3	1	-	40 / 29 73%	1 / 0 0%	27	11 / 8 73%	5 / 5 100%	6 / 3 50%	-	-	5	7
19 Fila	314	'101	-	-	-	2	-	-	54 / 46 85%	1 / 1 100%	26	9 / 5 56%	4 / 3 75%	5 / 2 40%	1 / 1 100%	2 / 0 0%	4	7
36 Makowski	255	'101	0 / 1	-	-	2	1	-	26 / 25 96%	1 / 1 100%	25	12 / 3 25%	3 / 0 0%	9 / 3 33%	-	4 / 1 25%	2	1
17 Gomes	300	'73	0 / 1	0.06	2 / 0 0%	2	2	1	15 / 10 67%	4 / 3 75%	20	14 / 7 50%	3 / 2 67%	11 / 5 45%	6 / 2 33%	2 / 1 50%	8	2
6 Kubicki	253	'101	-	-	-	1	-	1	34 / 25 74%	1 / 0 0%	27	11 / 3 27%	2 / 0 0%	9 / 3 33%	2 / 2 100%	3 / 1 33%	6	2
7 Gajos	235	'49	-	-	-	1	-	1	13 / 7 54%	-	10	3 / 1 33%	1 / 0 0%	2 / 1 50%	-	2 / 1 50%	5	2
11 Mihalik	233	'49	-	0.13	1 / 0 0%	-	2	-	5 / 3 60%	1 / 0 0%	9	3 / 1 33%	1 / 0 0%	2 / 1 50%	1 / 0 0%	-	4	-
28 Flavio Paixao	238	'101	-	0.01	1 / 0 0%	1	1	1	19 / 11 58%	2 / 0 0%	29	25 / 11 44%	12 / 4 33%	13 / 7 54%	2 / 0 0%	3 / 2 67%	14	5
35 Kenny Saief	312	'52	-	-	-	2	-	-	15 / 14 93%	3 / 2 67%	14	7 / 4 57%	2 / 0 0%	5 / 4 80%	3 / 3 100%	-	4	2
24 Zwoliński	382	'52	2 / 0	1.19	7 / 4 57%	1	2	-	6 / 3 50%	-	21	18 / 8 44%	8 / 3 38%	10 / 5 50%	2 / 2 100%	2 / 0 0%	6	1
20 Buchanelli Holz	220	'28	-	-	-	-	-	1	6 / 4 67%	-	10	4 / 1 25%	1 / 0 0%	3 / 1 33%	1 / 0 0%	-	7	-

Terminy

Atak

Posiadanie piłki przez jedną drużynę z przejściem na połowę przeciwnika.

Kontratak

Atak z gry, który rozwija się bezpośrednio po przejęciu piłki od przeciwnika. Kontratak trwa nie więcej niż 30 sekund. Prędkość ruchu do bramki przeciwnika przy tym ataku wynosi nie mniej niż 2,6 m/s.

Atak pozycyjny

Atak z gry lub ze stałych fragmentów (wyrzut z autu, rzut wolny). Pozycyjny atak trwa więcej niż 30 sekund lub prędkość ruchu drużyny do bramki przeciwnika jest mniejsza niż 2,6 m/s.

Atak po rzucie wolnym lub wyrzucie z autu

Atak po rozegraniu rzutu różnego, rzutu wolnego lub wyrzutu z autu, przy którym pierwszym lub drugim zagranieniem jest strzał na bramkę lub dośrodkowanie w pole karne.

Atak po rzucie różnym

Akcje drużyny po rozegraniu rzutu różnego aż do straty piłki lub oddalenia piłki przez drużynę przeciwnika do strefy centralnej.

Strzał

Skierowanie piłki do bramki przeciwnika mającej na celu strzelenie bramki. Rejestrowane są strzały celne (w światło bramki), niecelne (w tym strzały w słupek i w poprzeczkę), a także strzały zablokowane przez przeciwnika.

Podanie kluczowe

Podanie do partnera, który jest w sytuacji bramkowej (1 na 1, pusta bramka itd.); podanie do zawodnika, które stwarza realną szansę na zdobycie bramki; podanie które 'odcina' linię obrony w fazie ataku.

Pojedyunki

Wszystkie rodzaje pojedynków na boisku. To sumaryczny wskaźnik, zawierający walkę o niekontrolowaną przez nikogo piłkę, pojedynki w powietrzu, dryblingi, odbiory oraz straty, spowodowane odbiorami przeciwnika.

Pojedynek w powietrzu

Walka o piłkę, która znajduje się powyżej poziomu ramion..

Dryblowanie

Aktywna akcja piłkarza, posiadającego piłkę próba ominięcia przeciwnika z pomocą dryblingu. Przy udanym dryblingu zawodnikowi drużyny przeciwnej rejestruje się nieudane odebranie piłki i na odwrót.

Odbiór

Aktywne działanie zawodnika, usiłującego odebrać piłkę zawodnikowi ją posiadającemu (przeciwnikowi w tej sytuacji zostaje zaliczona strata); przeciwdziałanie dryblowaniu przeciwnika również uznaje się za odbiór.

Drybling

Świadomy ruch zawodnika z piłką (przynajmniej trzy kontakty z piłką)

Nieudane przyjęcie piłki

Strata piłki bez starcia z przeciwnikiem, w wyniku nieudanej akcji..

Odzyskane piłki

Akcja piłkarza (przejęcie, przechwyt, wygrany pojedynek), która powoduje stratę piłki przez przeciwnika z dalszą możliwością prowadzenia szybkiego kontrataku.

Strata piłki

Akcja zawodnika (niedokładne podanie, przegrany pojedynek, itd.), która powoduje stratę piłki przez jego drużynę. Jeśli posiadanie piłki zakończy się faulem przeciwnika lub strzałem w światło bramki, to strata nie rejestruje się.

Tempo akcji w ataku

Liczba akcji konstruktywnych na minutę posiadania piłki.

Tempo dokładnych podań

Liczba dokładnych podań na minutę posiadania piłki

Indeks intensywności pojedynków

liczba pojedynków i przechwytych drużyny broniącej - na minutę posiadania piłki przez przeciwnika

xG

System do oceny jakości strzałów wykonanych przez gracza lub drużynę. Liczbę expected goals oblicza się na podstawie rodzaju strzału i strefy, z której został wykonany.