



PKO Bank Polski
EKSTRAKLASA

KOLEJKA 8 13.09.19		
KONIEC MECZU		
JAGIELLONIA BIAŁYSTOK	0 0	LEGIA WARSZAWA

RAPORT STATYSTYCZNY

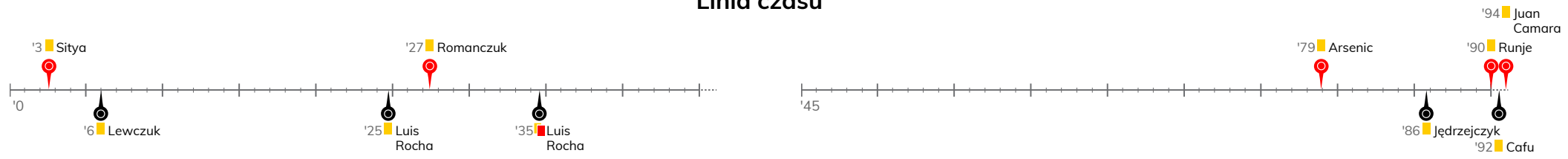


STATS

JAGIELLONIA BIAŁYSTOK 0-0 LEGIA WARSZAWA

Informacje o meczu

Linia czasu



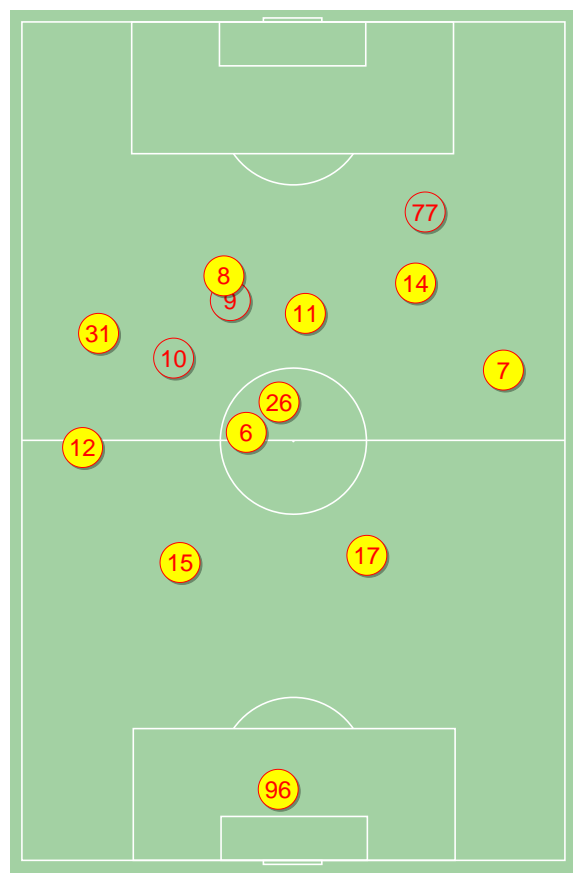
Średnie pozycje piłkarzy

Jagiellonia Białystok

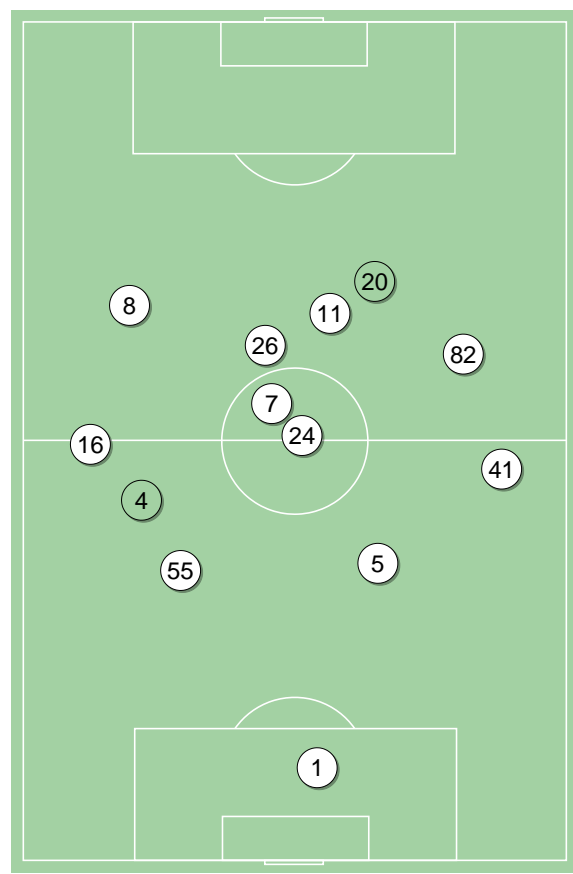
96	Węglarz	
12	Sitya	■
15	Arsenic	■
17	Runje	■
7	Wójcicki	
6	Romanczuk	■
26	Pospisil	
31	Bida	'83 ▼
11	Jesus Imaz	
14	Prikryl	'57 ▼
8	Mudrinski	'78 ▼
10	Juan Camara	■ '57 ▲
9	Klimala	'78 ▲
77	Kostal	'83 ▲

Legia Warszawa

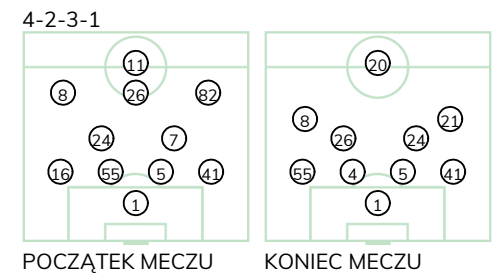
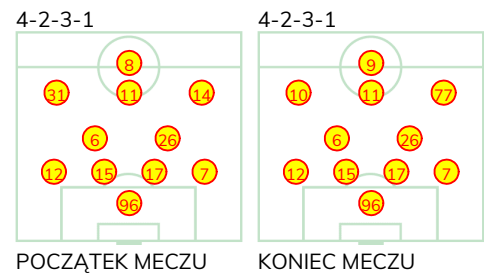
1	Majecki	
16	Luis Rocha	■
55	Jędrzejczyk	■
5	Lewczuk	■
41	Stolarski	
24	Andre Martins	
7	Antolic	'43 ▼
8	Gvilia	
26	Cafu	■
82	Lima Linhares	'84 ▼
11	Niezgoda	'66 ▼
4	Wieteska	'43 ▲
20	Kante	'66 ▲
21	Nagy	'84 ▲



Jagiellonia Białystok ↑



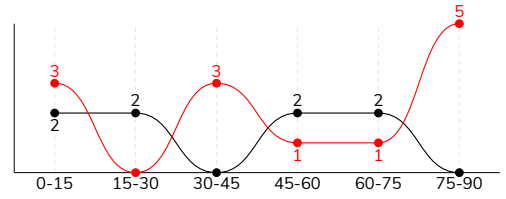
Legia Warszawa ↑



JAGIELLONIA BIAŁYSTOK 0-0 LEGIA WARSZAWA

Główne statystyki

STRZAŁY / CELNE	13 / 1	8 / 3
1 połowa	6 / 1	4 / 2
2 połowa	7 / 0	4 / 1



Strzały niecelne	8	5
Strzały przejęte	4	-
Strzały z pola karnego / celne	4 / 1	3 / 0
Średni dystans do bramki, m	20.4	20.9
Faule	19	10
Żółte / czerwone kartki	5 / 0	3 / 1
Spalone	2	-
Rzuty różne	6	2

Podania

PODANIA / DOKŁADNE	582 / 507 87%	438 / 356 81%
1 połowa	255 / 215 84%	251 / 208 83%
2 połowa	327 / 292 89%	187 / 148 79%
Podanie kluczowe	15 / 10 67%	13 / 5 38%

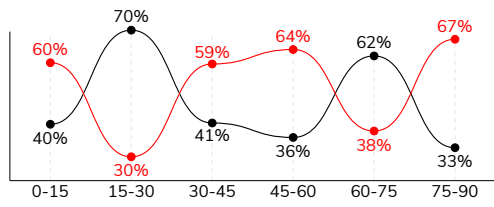
Pojedynki

POJEDYNKI	182 / 83 46%	182 / 99 54%
1 połowa	84 / 43 51%	84 / 41 49%
2 połowa	98 / 40 41%	98 / 58 59%
Pojedynki w powietrzu	48 / 28 58%	48 / 20 42%
Pojedynki na ziemi	134 / 55 41%	134 / 79 59%
Zwody / udane	20 / 9 45%	33 / 22 67%
Odbiory / udane	39 / 17 44%	30 / 21 70%
Straty / na własnej połowie	67 / 13	71 / 13
Nabycie piłki / na połowie przeciwnika	58 / 11	45 / 4

Posiadanie piłki

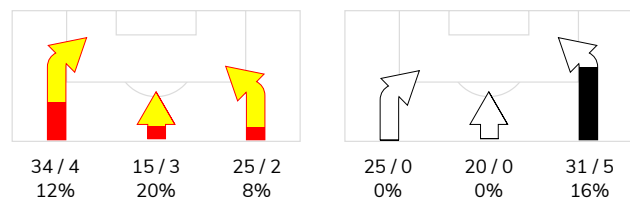
Statystyki drużyn

POSIADANIE PIŁKI	53%	47%
1 połowa	49%	51%
2 połowa	58%	42%

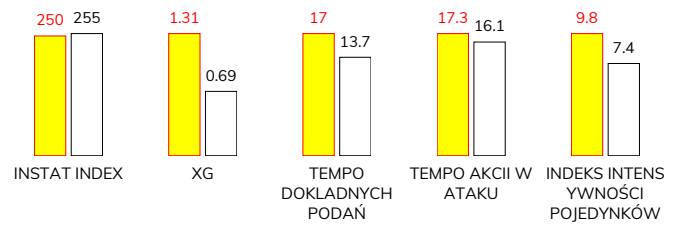


Ataki pozycyjne	63 / 9 14%	65 / 4 6%
Kontrataki	11 / 0 0%	11 / 1 9%
Stały fragment w ataku	9 / 4 44%	7 / 2 29%
Strzał z rzutu wolnego / celne	-	-
Warianty stałych fragmentów gry	2 / 1 50%	5 / 1 20%
Kombinacyjne rzuty różne	6 / 3 50%	2 / 1 50%
Rzuty karne / strzelone	-	-

STRONY ATAKU



Kluczowe indeksy występu



TOP-3 InStat Index

6 Romanczuk	297	8 Gvilia	287
96 Węglarz	286	24 Andre Martins	285
17 Runje	277	5 Lewczuk	282

TOP-3 Strzały / celne

17 Runje	1 / 1 100%	8 Gvilia	2 / 1 50%
6 Romanczuk	3 / 0 0%	55 Jędrzejczyk	1 / 1 100%
15 Arsenic	2 / 0 0%	41 Stolarski	1 / 1 100%

TOP-3 Podania

6 Romanczuk	96 / 85 89%	55 Jędrzejczyk	56 / 46 82%
15 Arsenic	77 / 74 96%	24 Andre Martins	52 / 46 88%
26 Pospisil	72 / 64 89%	8 Gvilia	54 / 42 78%

TOP-3 Podania kluczowe

11 Jesus Imaz	6 / 4 67%	8 Gvilia	5 / 2 40%
26 Pospisil	3 / 2 67%	26 Cafu	3 / 1 33%
10 Juan Camara	2 / 2 100%	7 Antolic	1 / 1 100%

TOP-3 Pojedynki

6 Romanczuk	29 / 16 55%	82 Lima Linhares	31 / 17 55%
31 Bida	25 / 13 52%	24 Andre Martins	18 / 12 67%
15 Arsenic	18 / 11 61%	5 Lewczuk	17 / 12 71%

TOP-3 Zwody

31 Bida	8 / 5 63%	82 Lima Linhares	9 / 8 89%
10 Juan Camara	4 / 1 25%	41 Stolarski	4 / 3 75%
11 Jesus Imaz	3 / 1 33%	20 Kante	4 / 3 75%

JAGIELLONIA BIAŁYSTOK 0-0 LEGIA WARSZAWA

Statystyka zawodników

Jagiellonia Białystok

	INSTA T INDEX	Minuty na boisku	Bramki / asysty	xG	Strzały / celne	Faule	Faulow any	Spalony	Podania / dokładne	Podanie kluczowe	Podania przyjęte	Pojedyunki / wygrane	Pojedyunki w powietrzu	Pojedyunki na ziemi	Zwody / udane	Odbiory / udane	Strata piłki	Nabycie piłki
96 Węglarz	286	'99	-	-	-	-	-	-	30 / 29 97%	-	15	-	-	-	-	-	2	7
12 Sitya	225	'99	-	-	-	3	-	-	84 / 63 75%	2 / 1 50%	54	20 / 8 40%	4 / 3 75%	16 / 5 31%	1 / 0 0%	7 / 2 29%	8	5
15 Arsenic	271	'99	-	0.16	2 / 0 0%	1	-	-	77 / 74 96%	-	64	18 / 11 61%	6 / 5 83%	12 / 6 50%	1 / 1 100%	5 / 2 40%	3	12
17 Runje	277	'99	-	0.31	1 / 1 100%	2	-	-	55 / 52 95%	-	41	11 / 7 64%	3 / 3 100%	8 / 4 50%	-	2 / 0 0%	1	9
7 Wójcicki	243	'99	-	-	-	1	1	-	51 / 43 84%	-	40	10 / 5 50%	3 / 3 100%	7 / 2 29%	-	4 / 2 50%	1	5
6 Romanczuk	297	'99	-	0.40	3 / 0 0%	4	2	-	96 / 85 89%	-	80	29 / 16 55%	11 / 6 55%	18 / 10 56%	-	9 / 4 44%	5	11
26 Pospisil	257	'99	-	0.02	1 / 0 0%	-	1	-	72 / 64 89%	3 / 2 67%	67	10 / 4 40%	1 / 1 100%	9 / 3 33%	-	2 / 1 50%	8	1
31 Bida	271	'85	-	-	-	3	2	-	21 / 19 90%	1 / 1 100%	25	25 / 13 52%	2 / 1 50%	23 / 12 52%	8 / 5 63%	5 / 2 40%	7	2
11 Jesus Imaz	250	'99	-	0.02	1 / 0 0%	1	4	2	27 / 23 85%	6 / 4 67%	39	21 / 8 38%	2 / 1 50%	19 / 7 37%	3 / 1 33%	2 / 2 100%	12	3
14 Prikrýl	226	'58	-	0.02	1 / 0 0%	2	-	-	28 / 22 79%	-	27	10 / 2 20%	5 / 1 20%	5 / 1 20%	1 / 0 0%	-	8	2
8 Mudrinski	192	'79	-	-	-	1	-	-	16 / 11 69%	1 / 0 0%	17	10 / 4 40%	6 / 2 33%	4 / 2 50%	-	1 / 1 100%	7	-
10 Juan Camara	261	'40	-	0.03	1 / 0 0%	1	-	-	17 / 16 94%	2 / 2 100%	22	9 / 3 33%	1 / 1 100%	8 / 2 25%	4 / 1 25%	2 / 1 50%	2	1
9 Klimala	208	'19	-	0.26	1 / 0 0%	-	-	-	4 / 3 75%	-	10	6 / 1 17%	4 / 1 25%	2 / 0 0%	-	-	2	-
77 Kostal	240	'14	-	0.09	2 / 0 0%	-	-	-	4 / 3 75%	-	6	3 / 1 33%	-	3 / 1 33%	2 / 1 50%	-	1	-

Legia Warszawa

	INSTA T INDEX	Minuty na boisku	Bramki / asysty	xG	Strzały / celne	Faule	Faulow any	Spalony	Podania / dokładne	Podanie kluczowe	Podania przyjęte	Pojedyunki / wygrane	Pojedyunki w powietrzu	Pojedyunki na ziemi	Zwody / udane	Odbiory / udane	Strata piłki	Nabycie piłki
1 Majecki	274	'99	-	-	-	-	1	-	30 / 25 83%	-	9	1 / 1 100%	1 / 1 100%	-	-	-	4	5
16 Luis Rocha	242	'34	-	-	-	2	-	-	37 / 31 84%	1 / 1 100%	28	8 / 4 50%	2 / 1 50%	6 / 3 50%	-	3 / 1 33%	3	2
55 Jędrzejczyk	248	'99	-	0.25	1 / 1 100%	2	1	-	56 / 46 82%	-	37	12 / 6 50%	4 / 2 50%	8 / 4 50%	1 / 0 0%	1 / 1 100%	6	5
5 Lewczuk	282	'99	-	0.20	1 / 0 0%	2	-	-	35 / 32 91%	-	27	17 / 12 71%	5 / 5 100%	12 / 7 58%	-	3 / 3 100%	1	7
41 Stolarski	264	'99	-	0.01	1 / 1 100%	-	5	-	47 / 31 66%	-	30	15 / 11 73%	3 / 1 33%	12 / 10 83%	4 / 3 75%	5 / 5 100%	10	4
24 Andre Martins	285	'99	-	-	-	1	1	-	52 / 46 88%	-	39	18 / 12 67%	4 / 2 50%	14 / 10 71%	4 / 2 50%	4 / 4 100%	7	7
7 Antolic	270	'42	-	-	-	-	-	-	23 / 22 96%	1 / 1 100%	18	3 / 2 67%	-	3 / 2 67%	1 / 0 0%	-	1	5
8 Gvilia	287	'99	-	0.08	2 / 1 50%	-	1	-	54 / 42 78%	5 / 2 40%	46	12 / 7 58%	2 / 1 50%	10 / 6 60%	3 / 3 100%	3 / 1 33%	9	1
26 Cafu	246	'99	-	-	-	-	3	-	39 / 33 85%	3 / 1 33%	37	18 / 9 50%	3 / 2 67%	15 / 7 47%	4 / 2 50%	2 / 1 50%	7	1
82 Lima Linhares	257	'85	-	0.05	1 / 0 0%	2	6	-	27 / 16 59%	3 / 0 0%	28	31 / 17 55%	2 / 0 0%	29 / 17 59%	9 / 8 89%	4 / 2 50%	8	4
11 Niezgodą	204	'68	-	-	-	-	-	-	12 / 9 75%	-	23	19 / 4 21%	11 / 0 0%	8 / 4 50%	2 / 1 50%	1 / 0 0%	7	2
4 Wieteska	246	'56	-	0.09	1 / 0 0%	1	-	-	20 / 19 95%	-	19	8 / 6 75%	4 / 4 100%	4 / 2 50%	1 / 0 0%	-	3	2
20 Kante	206	'31	-	0.01	1 / 0 0%	-	1	-	6 / 4 67%	-	12	14 / 6 43%	4 / 1 25%	10 / 5 50%	4 / 3 75%	3 / 2 67%	3	-
21 Nagy	-	'13	-	-	-	-	-	-	-	-	3	6 / 2 33%	3 / 0 0%	3 / 2 67%	-	1 / 1 100%	2	-

Terminy

Atak

To posiadanie piłki przez jedną drużynę z przejściem na połowę przeciwnika.

Szybki atak (kontratak)

atak z gry, który rozwija się bezpośrednio po przejęciu piłki od przeciwnika. Szybki atak trwa nie więcej niż 30 sekund. Prędkość ruchu do bramki przeciwnika przy tym ataku wynosi nie mniej niż 2,6 m/s.

Atak pozycyjny

Atak z gry lub stałych fragmentów (aut, rzut wolny). Pozycyjny atak trwa więcej niż 30s lub prędkość ruchu drużyny do bramki przeciwnika jest mniejsza niż 2,6 m/s.

Atak z rzutu wolnego lub autu.

Atak po rozegraniu rzutu wolnego lub autu, przy którym pierwszym lub drugim działaniem jest strzał na bramkę, lub podanie w pole karne przeciwnika.

Atak z rzutu różnego.

Akcje drużyny po rozegraniu rzutu różnego aż do końca posiadania piłki lub oddalenia piłki przez drużynę przeciwnika do strefy centralnej.

Strzał

Skierowanie piłki do bramki przeciwnika mającej na względzie strzelenie bramki. Rejestrowane są strzały celne (w światło bramki), niecelne (w tym strzały w słupek i w poprzeczkę), a także strzały przejęte przez przeciwnika.

Podanie kluczowe

Podanie do partnera, który jest w sytuacji bramkowej (1 na 1, pusta bramka itd.); podanie do zawodnika, które stwarza realną szansę na zdobycie bramki; podanie które 'odcina' linię obrony w fazie ataku.

Pojedynki

Wszystkie rodzaje walki o piłkę piłkarzy na boisku. Pojedynki nie są rejestrowane dodatkowo, jest to sumaryczny wskaźnik, zawiera walkę o piłkę w neutralnym położeniu zarówno na ziemi jak i w powietrzu, dryblingi, odebrania piłki oraz utraty piłki przy odbiorach przeciwnika

Pojedynki w powietrzu

Walka o piłkę, która znajduje się powyżej poziomu ramion.

Dryblowanie

Aktywna akcja piłkarza, posiadającego piłkę próba ominięcia przeciwnika z pomocą dryblingu. Przy udanym dryblingu zawodnikowi drużyny przeciwnej rejestruje się nieudane odebranie piłki i na odwrót.

Odebranie piłki przeciwnikowi i strata piłki w walce

Aktywne działania zawodnika, usiłującego odebrać piłkę zawodnikowi posiadającemu ją (przeciwnikowi rejestruje się strata piłki poprzez odebranie); odebranie to także przeszkadzanie w dryblowaniu przeciwnikowi.

Posiadanie piłki

Ruch zawodnika z piłką (mniej niż 3 dotknięcia piłki).

Nieudane przyjęcie piłki (nieudana kontrola nad piłką)

Strata piłki bez jakiegokolwiek walki z przeciwnikiem, spowodowana przez techniczne błędy rywala.

Nabycie piłki

Akcja piłkarza (przejęcie, przechwyt, wygrany pojedynek), która powoduje stratę piłki przez przeciwnika z dalszą możliwością prowadzenia szybkiego ataku.

Strata piłki

Akcja zawodnika (niedokładne podanie, przegrany pojedynek, itd.), która powoduje stratę piłki przez jego drużynę. Jeśli posiadanie piłki zakończy się faulem przeciwnika lub strzałem w światło bramki, to strata nie rejestruje się.

Tempo akcji w ataku

Liczba akcji skierowanych na atak w momencie posiadania piłki.

Tempo dokładnych podań

Liczba dokładnych podań w momencie posiadania piłki

Indeks intensywności pojedynków

liczba pojedynków i przechwytyw drużyny broniącej- na minutę -w czasie posiadania piłki przez przeciwnika

xG

System do oceny jakości strzałów wykonanych przez gracza lub drużynę. Liczbę expected goals oblicza się na podstawie rodzaju strzału i strefy, z której został wykonany.