



KS Lechia Gdańsk

25.11.18

3 : 2

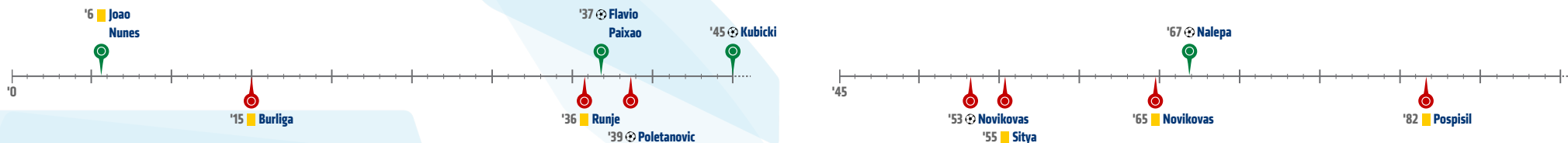


Jagiellonia Białystok



Wszystkie raporty z meczów LOTTO Ekstraklasy 2018/19 znajdziesz na Ekstraklasa.org!

Linia czasu



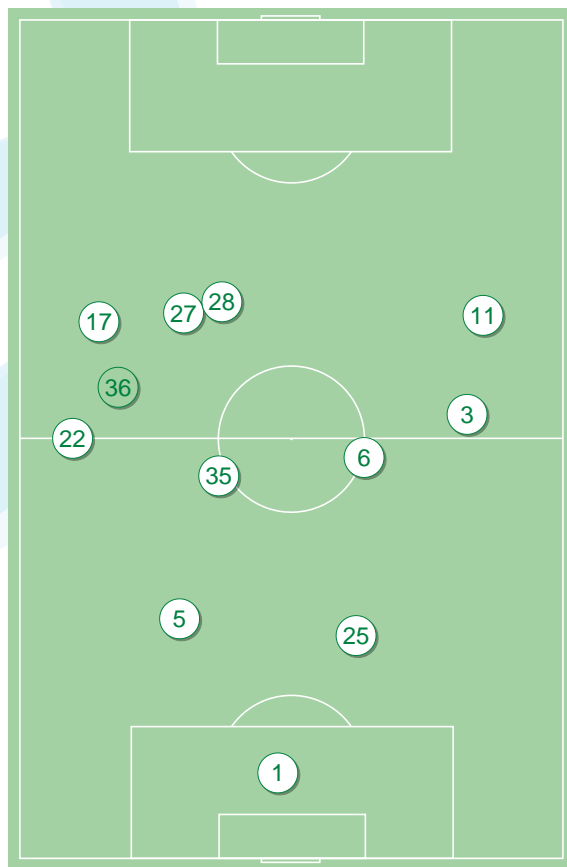
Średnie pozycje piłkarzy

KS Lechia Gdańsk

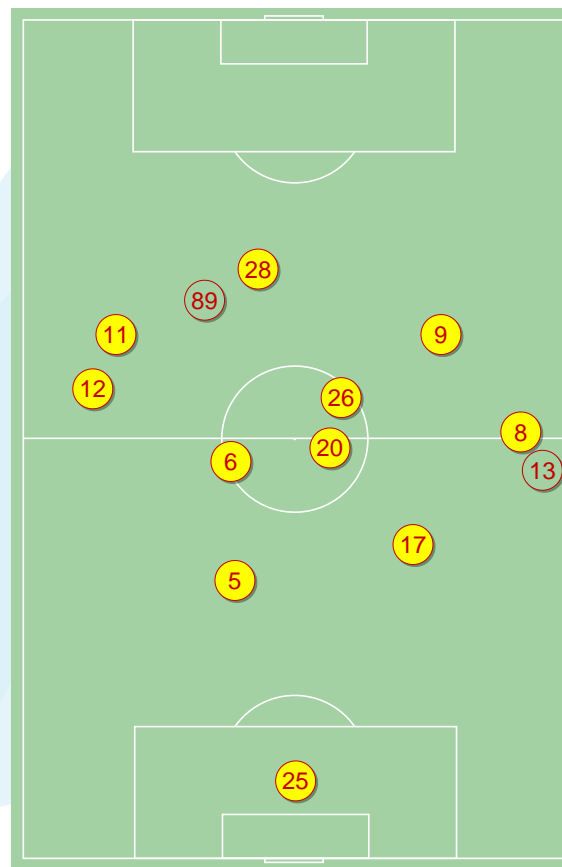
1	Alomeric	
22	Mladenovic	
5	Steven Vitoria	
25	Nalepa	⊕
3	Joao Nunes	■
35	Lukasik	
6	Kubicki	⊕
17	Haraslin	'85 ▼
27	Wolski	'76 ▼
11	Michalak	'63 ▼
28	Flavio Paixao	⊕
36	Makowski	'63 ▲
19	Fila	'76 ▲
18	Arak	'85 ▲

Jagiellonia Białystok

25	Kelemen	
12	Sitya	■
5	Mitrovic	
17	Runje	■
8	Burliga	■ '80 ▼
6	Romanczuk	
20	Poletanovic	⊕
11	Bezjak	'74 ▼
26	Pospisil	■ '87 ▼
9	Novikovas	⊕ ■
28	Świderski	
13	Savkovic	'74 ▲
89	Machaj	'80 ▲
98	Klimala	'87 ▲



KS Lechia Gdańsk ↑



Jagiellonia Białystok ↑

4-2-3-1



POCZĄTEK MECZU

4-4-2



KONIEC MECZU

4-2-3-1



POCZĄTEK MECZU

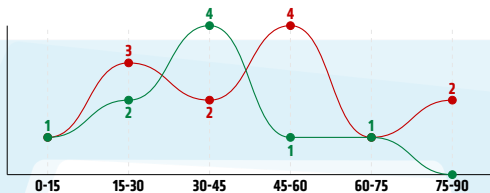
4-2-3-1



KONIEC MECZU

Główne statystyki

STRZAŁY / CELNE	9 / 4	13 / 5
1 połowa	7 / 2	6 / 4
2 połowa	2 / 2	7 / 1



Strzały niecelne	3	5
Strzały przejęte	2	3
Strzały z pola karnego / celne	4 / 2	7 / 4
Średni dystans do bramki, m	18.8	19.4
Faule	13	18
Żółte / czerwone kartki	1 / 0	5 / 0
Spalone	5	2
Rzuty różne	2	4

Podania

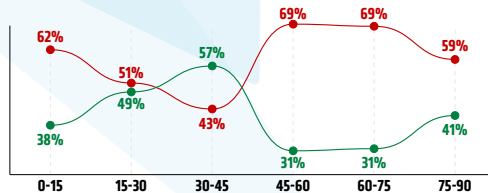
PODANIA / DOKŁADNE	339 / 252 74%	558 / 460 82%
1 połowa	180 / 133 74%	256 / 206 80%
2 połowa	159 / 119 75%	302 / 254 84%
Podanie kluczowe	10 / 6 60%	7 / 3 43%

Pojedynki

POJEDYNKI	178 / 87 49%	178 / 91 51%
1 połowa	85 / 37 44%	85 / 48 56%
2 połowa	93 / 50 54%	93 / 43 46%
Pojedynki w powietrzu	49 / 23 47%	49 / 26 53%
Pojedynki na ziemi	129 / 64 50%	129 / 65 50%
Zwody / udane	32 / 12 38%	23 / 13 57%
Odbiory / udane	32 / 19 59%	43 / 31 72%
Straty / na własnej połowie	87 / 20	85 / 17
Nabycie piłki / na połowie przeciwnika	79 / 17	76 / 15

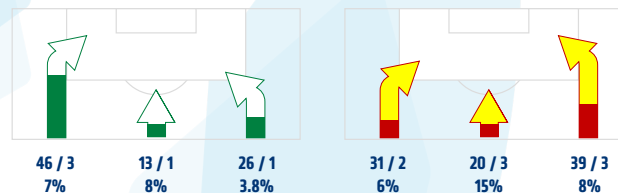
Posiadanie piłki

POSIADANIE PIŁKI	43%	57%
1 połowa	49%	51%
2 połowa	35%	65%

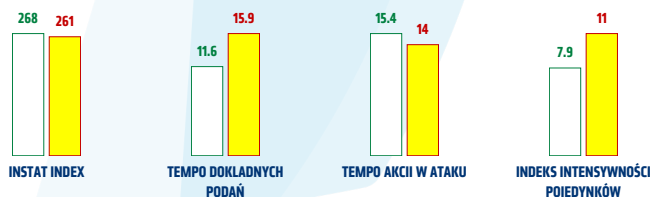


Ataki pozycyjne	65 / 5 8%	77 / 8 10%
Kontrataki	20 / 1 5%	13 / 0 0%
Stały fragment w ataku	7 / 3 43%	9 / 5 56%
Strzał z rzutu wolnego / celne	-	-
Warianty stałych fragmentów gry	4 / 1 25%	3 / 2 67%
Kombinacyjne rzuty różne	2 / 1 50%	4 / 3 75%
Rzuty karne / strzelone	1	-

STRONY ATAKU



Kluczowe indeksy występu



TOP-3 InStat Index



22 Mladenovic	352	9 Novikovas	360
6 Kubicki	325	12 Sitya	311
35 Lukasik	290	20 Poletanovic	289



TOP-3 Strzały / celne



28 Flavio Paixao	3 / 2 67%	9 Novikovas	4 / 1 25%
6 Kubicki	1 / 1 100%	28 Świderski	3 / 1 33%
25 Nalepa	1 / 1 100%	20 Poletanovic	2 / 1 50%



TOP-3 Podania



22 Mladenovic	54 / 45 83%	17 Runje	81 / 78 96%
6 Kubicki	39 / 31 79%	6 Romanczuk	87 / 76 87%
3 Joao Nunes	35 / 29 83%	5 Mitrovic	58 / 57 98%



TOP-3 Podania kluczowe



11 Michalak	3 / 1 33%	9 Novikovas	4 / 3 75%
27 Wolski	2 / 1 50%	12 Sitya	1 / 0 0%
22 Mladenovic	1 / 1 100%	17 Runje	1 / 0 0%



TOP-3 Pojedynki



28 Flavio Paixao	32 / 12 38%	17 Runje	18 / 16 89%
17 Haraslin	22 / 12 55%	9 Novikovas	28 / 15 54%
35 Lukasik	19 / 12 63%	6 Romanczuk	22 / 11 50%



TOP-3 Zwody



17 Haraslin	9 / 3 33%	9 Novikovas	11 / 7 64%
6 Kubicki	5 / 3 60%	11 Bezjak	3 / 1 33%
28 Flavio Paixao	5 / 2 40%	12 Sitya	2 / 1 50%

KS Lechia Gdańsk

	INSTAT INDEX	Minuty na boisku	Bramki	Asysty	Strzały / celne	Faule	Faulowany	Spalone	Podania / dokładne	Podanie kluczowe	Podania przyjęte	Pojedyunki / wygrane	Pojedyunki w powietrzu	Pojedyunki na ziemi	Zwody / udane	Odbiory / udane	Strata piłki	Nabycie piłki
1 Alomerovic	240	'101	-	-	-	-	-	-	28 / 25 89%	-	8	-	-	-	-	-	1	6
22 Mladenovic	352	'101	-	1	1 / 0 0%	-	1	-	54 / 45 83%	1 / 1 100%	21	12 / 7 58%	1 / 1 100%	11 / 6 55%	2 / 1 50%	4 / 2 50%	3	10
5 Steven Vitoria	218	'101	-	-	-	2	-	-	28 / 19 68%	-	12	6 / 3 50%	1 / 0 0%	5 / 3 60%	-	1 / 1 100%	3	9
25 Nalepa	268	'101	1	-	1 / 1 100%	-	-	1	21 / 17 81%	-	13	12 / 8 67%	8 / 4 50%	4 / 4 100%	-	2 / 2 100%	2	6
3 Joao Nunes	273	'101	-	-	-	1	-	-	35 / 29 83%	1 / 1 100%	18	13 / 9 69%	5 / 4 80%	8 / 5 63%	-	5 / 3 60%	7	12
35 Lukasik	290	'101	-	-	-	1	1	-	38 / 25 66%	-	19	19 / 12 63%	3 / 1 33%	16 / 11 69%	-	6 / 5 83%	4	13
6 Kubicki	325	'101	1	-	1 / 1 100%	1	1	-	39 / 31 79%	1 / 1 100%	34	13 / 9 69%	3 / 2 67%	10 / 7 70%	5 / 3 60%	2 / 2 100%	7	8
17 Haraslin	279	'89	-	-	1 / 0 0%	1	7	-	12 / 9 75%	1 / 1 100%	23	22 / 12 55%	4 / 2 50%	18 / 10 56%	9 / 3 33%	3 / 2 67%	8	5
27 Wolski	236	'80	-	-	1 / 0 0%	3	1	1	24 / 17 71%	2 / 1 50%	25	18 / 4 22%	3 / 0 0%	15 / 4 27%	3 / 0 0%	3 / 1 33%	13	3
11 Michalak	268	'67	-	-	1 / 0 0%	1	-	-	16 / 9 56%	3 / 1 33%	15	12 / 4 33%	3 / 0 0%	9 / 4 44%	4 / 2 50%	1 / 0 0%	4	3
28 Flavio Paixao	270	'101	1	-	3 / 2 67%	2	2	3	28 / 18 64%	1 / 0 0%	44	32 / 12 38%	12 / 6 50%	20 / 6 30%	5 / 2 40%	3 / 0 0%	26	1
36 Makowski	235	'33	-	-	-	-	1	-	8 / 7 88%	-	8	6 / 3 50%	1 / 1 100%	5 / 2 40%	1 / 0 0%	2 / 1 50%	-	2
19 Fila	234	'20	-	-	-	-	-	-	4 / 0 0%	-	4	3 / 1 33%	-	3 / 1 33%	1 / 0 0%	-	3	-
18 Arak	-	'11	-	-	-	1	1	-	4 / 1 25%	-	8	10 / 3 30%	5 / 2 40%	5 / 1 20%	2 / 1 50%	-	6	1

Jagiellonia Białystok

	INSTAT INDEX	Minuty na boisku	Bramki	Asysty	Strzały / celne	Faule	Faulowany	Spalone	Podania / dokładne	Podanie kluczowe	Podania przyjęte	Pojedyunki / wygrane	Pojedyunki w powietrzu	Pojedyunki na ziemi	Zwody / udane	Odbiory / udane	Strata piłki	Nabycie piłki
25 Kelemen	234	'101	-	-	-	-	-	-	18 / 12 67%	-	7	-	-	-	-	-	4	-
12 Sitya	311	'101	-	-	-	1	1	-	64 / 47 73%	1 / 0 0%	43	17 / 11 65%	4 / 3 75%	13 / 8 62%	2 / 1 50%	4 / 4 100%	8	10
5 Mitrovic	232	'101	-	-	-	-	-	-	58 / 57 98%	-	50	4 / 2 50%	3 / 1 33%	1 / 1 100%	-	1 / 1 100%	2	10
17 Runje	283	'101	-	-	1 / 1 100%	2	1	-	81 / 78 96%	1 / 0 0%	63	18 / 16 89%	9 / 7 78%	9 / 9 100%	-	4 / 4 100%	3	19
8 Burliga	235	'84	-	-	-	4	2	-	37 / 29 78%	-	22	18 / 10 56%	4 / 2 50%	14 / 8 57%	2 / 1 50%	7 / 6 86%	5	6
6 Romanczuk	278	'101	-	-	1 / 0 0%	-	3	-	87 / 76 87%	-	81	22 / 11 50%	10 / 5 50%	12 / 6 50%	2 / 1 50%	3 / 2 67%	5	9
20 Poletanovic	289	'101	1	-	2 / 1 50%	-	1	-	63 / 55 87%	1 / 0 0%	49	11 / 4 36%	1 / 1 100%	10 / 3 30%	-	5 / 2 40%	6	6
11 Bezjak	265	'78	-	1	1 / 1 100%	1	1	-	26 / 21 81%	-	27	16 / 5 31%	2 / 1 50%	14 / 4 29%	3 / 1 33%	4 / 2 50%	11	4
26 Pospisil	225	'91	-	-	1 / 0 0%	2	1	-	44 / 35 80%	-	42	13 / 5 38%	4 / 3 75%	9 / 2 22%	1 / 1 100%	1 / 0 0%	7	2
9 Novikovas	360	'101	1	-	4 / 1 25%	3	1	-	37 / 24 65%	4 / 3 75%	40	28 / 15 54%	1 / 0 0%	27 / 15 56%	11 / 7 64%	8 / 6 75%	11	3
28 Świdorski	227	'101	-	-	3 / 1 33%	-	2	2	13 / 8 62%	-	21	16 / 5 31%	8 / 2 25%	8 / 3 38%	1 / 0 0%	-	12	1
13 Savkovic	228	'22	-	-	-	2	-	-	22 / 12 55%	-	10	10 / 4 40%	3 / 1 33%	7 / 3 43%	1 / 1 100%	4 / 2 50%	8	4
89 Machaj	223	'16	-	-	-	2	-	-	7 / 5 71%	-	5	2 / 1 50%	-	2 / 1 50%	-	-	3	-
98 Klimala	-	'9	-	-	-	1	-	-	1 / 1 100%	-	-	3 / 2 67%	-	3 / 2 67%	-	2 / 2 100%	-	2

Atak

To posiadanie piłki przez jedną drużynę z przejściem na połowę przeciwnika.

Szybki atak (kontratak)

atak z gry, który rozwija się bezpośrednio po przejściu piłki od przeciwnika. Szybki atak trwa nie więcej niż 30 sekund. Prędkość ruchu do bramki przeciwnika przy tym ataku wynosi nie mniej niż 2,6 m/s.

Atak pozycyjny

Atak z gry lub stałych fragmentów (aut, rzut wolny). Pozycyjny atak trwa więcej niż 30s lub prędkość ruchu drużyny do bramki przeciwnika jest mniejsza niż 2,6 m/s.

Atak z rzutu wolnego lub autu.

Atak po rozegraniu rzutu wolnego lub autu, przy którym pierwszym lub drugim działaniem jest strzał na bramkę, lub podanie w pole karne przeciwnika.

Atak z rzutu różnego.

Akcje drużyny po rozegraniu rzutu różnego aż do końca posiadania piłki lub oddalenia piłki przez drużynę przeciwnika do strefy centralnej.

Strzał

Skierowanie piłki do bramki przeciwnika mające na względzie strzelenie bramki. Rejestrowane są strzały celne (w światło bramki), niecelne (w tym strzały w słupek i w poprzeczkę), a także strzały przejęte przez przeciwnika.

Podanie kluczowe

Podanie do partnera, który jest w sytuacji bramkowej (1 na 1, pusta bramka itd.); podanie do zawodnika, które stwarza realną szansę na zdobycie bramki; podanie które 'odcina' linię obrony w fazie ataku.

Pojedynki

Wszystkie rodzaje walki o piłkę piłkarzy na boisku. Pojedynki nie są rejestrowane dodatkowo, jest to sumaryczny wskaźnik, zawiera walkę o piłkę w neutralnym położeniu zarówno na ziemi jak i w powietrzu, dryblingi, odebrania piłki oraz utraty piłki przy odbiorach przeciwnika

Pojedynki w powietrzu

Walka o piłkę, która znajduje się powyżej poziomu ramion.

Dryblowanie

Aktywna akcja piłkarza, posiadającego piłkę próba ominięcia przeciwnika z pomocą dryblingu. Przy udanym dryblingu zawodnikowi drużyny przeciwnej rejestruje się nieudane odebranie piłki i na odwrót.

Odebranie piłki przeciwnikowi i strata piłki w walce

Aktywne działanie zawodnika, usiłującego odebrać piłkę zawodnikowi posiadającemu ją (przeciwnikowi rejestruje się strata piłki poprzez odebranie); odebranie to także przeszkadzanie w dryblowaniu przeciwnikowi.

Posiadanie piłki

Ruch zawodnika z piłką (mniej niż 3 dotknięcia piłki).

Nieudane przyjęcie piłki (nieudana kontrola nad piłką)

Strata piłki bez jakiegokolwiek walki z przeciwnikiem, spowodowana przez techniczne błędy rywala.

Nabywanie piłki

Akcja piłkarza (przejęcie, przechwyt, wygrany pojedynek), która powoduje stratę piłki przez przeciwnika z dalszą możliwością prowadzenia szybkiego ataku.

Strata piłki

Akcja zawodnika (nieodkładne podanie, przegrany pojedynek, itd.), która powoduje stratę piłki przez jego drużynę. Jeśli posiadanie piłki zakończy się faulem przeciwnika lub strzałem w światło bramki, to strata nie rejestruje się.

Tempo akcji w ataku

Liczba akcji skierowanych na atak w momencie posiadania piłki.

Tempo dokładnych podań

Liczba dokładnych podań w momencie posiadania piłki

Indeks intensywności pojedynków

liczba pojedynków i przechwytów drużyny broniącej- na minutę -w czasie posiadania piłki przez przeciwnika