



PKO Bank Polski
EKSTRAKLASA

KOLEJKA 22 20.03.21		
KONIEC MECZU		
LECH POZNAŃ	2 3	JAGIELLONIA BIAŁYSTOK
SKORAS 11' ISHAK 39'		CERNYCH 2' NASTIC 72' WDOWIK 87'

RAPORT STATYSTYCZNY



STATS

LECH POZNAŃ 2-3 JAGIELLONIA BIAŁYSTOK

Informacje o meczu

Linia czasu



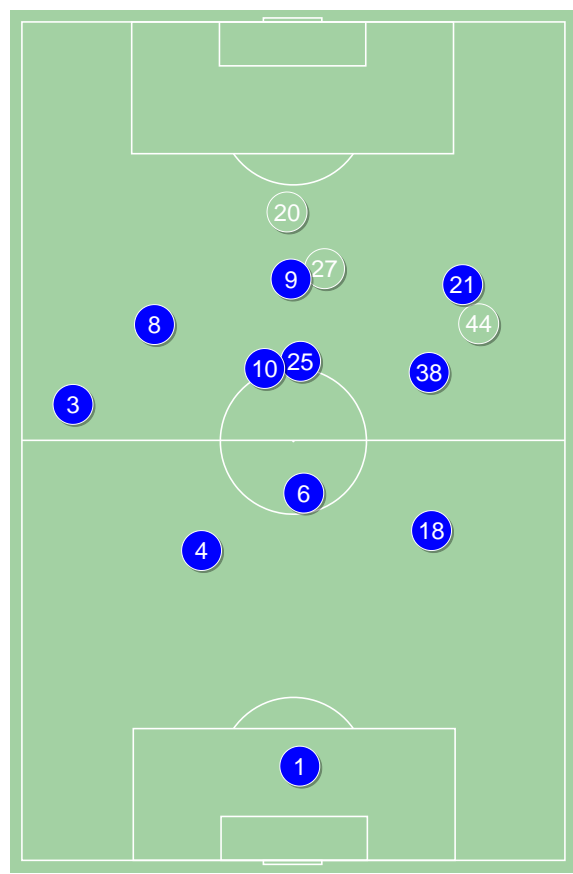
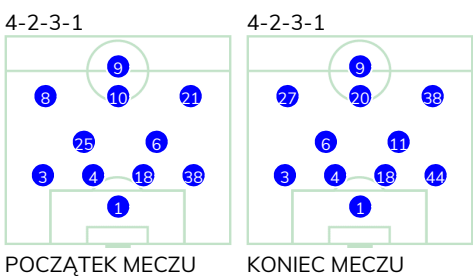
Średnie pozycje piłkarzy

Lech Poznań

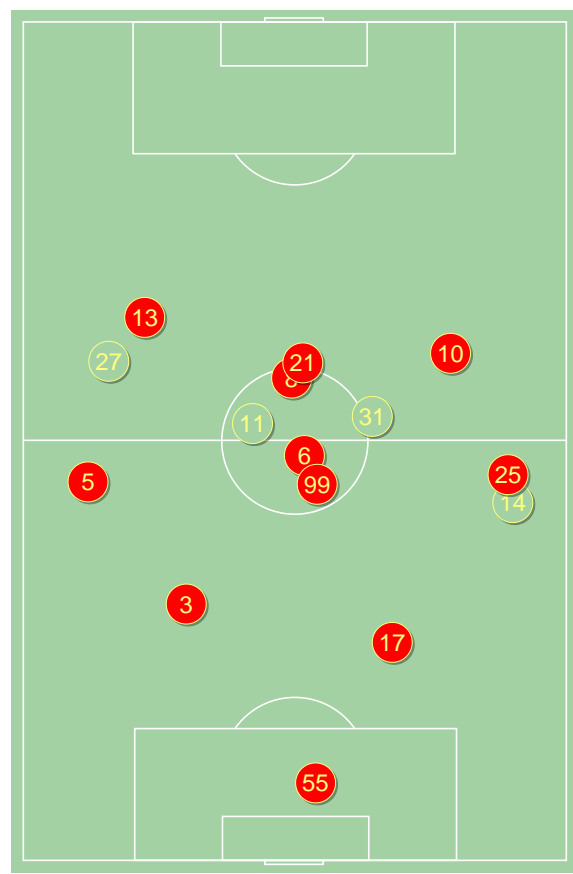
1	Van Der Hart	
3	Kravets	■
4	Pauck Rogne	
18	Salamon	
38	Kaminski	
25	Pedro Tiba	'90 ▼
6	Karlstrom	
8	Sykora	'67 ▼
10	Ramirez	'77 ▼
21	Skoras	⊕ '67 ▼
9	Ishak	⊕
44	Czerwiński	■ '67 ▲
27	Puchacz	'67 ▲
20	Johannsson	'77 ▲
11	Marchwinski	'90 ▲

Jagiellonia Białystok

55	Dziekonski	
5	Nastic	⊕
3	Augustyn	■
17	Runje	
25	Tiru	
6	Romanczuk	
99	Kwiecień	■ '63 ▼
13	Cernych	⊕ '82 ▼
8	Mystkowski	■ '57 ▼
10	Makuszewski	'63 ▼
21	Puljic	'82 ▼
14	Prikryl	'57 ▲
31	Bida	'63 ▲
11	Jesus Imaz	'63 ▲
16	Borysiuk	'82 ▲
27	Wdowik	⊕ '82 ▲



Lech Poznań ↑



Jagiellonia Białystok ↑



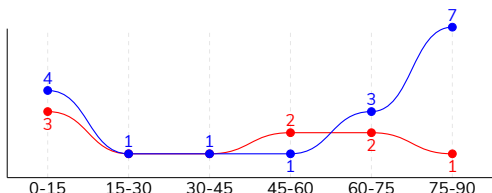
POCZĄTEK MECZU

KONIEC MECZU

LECH POZNAŃ 2-3 JAGIELLONIA BIAŁYSTOK

Główne statystyki

STRZAŁY / CELNE	17 / 7	10 / 5
1. połowa	6 / 3	5 / 2
2. połowa	11 / 4	5 / 3



Strzały niecelne	5	3
Strzały zablokowane	5	2
Strzały z pola karnego / celne	9 / 3	6 / 5
Średni dystans do bramki, m	20.7	17.7
Faule	17	12
Żółte / czerwone kartki	2 / 0	3 / 1
Spalone	3	2
Rzuty różne	8	4

Podania

PODANIA / DOKŁADNE	640 / 534 83%	383 / 285 74%
1. połowa	302 / 252 83%	209 / 159 76%
2. połowa	338 / 282 83%	174 / 126 72%
Podanie kluczowe	16 / 4 25%	2 / 2 100%

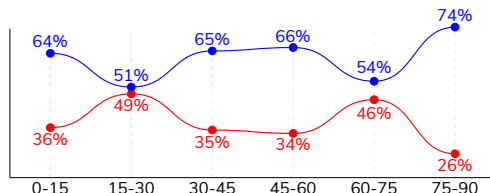
Pojedynki

POJEDYNKI	163 / 77 47%	163 / 86 53%
1. połowa	78 / 34 44%	78 / 44 56%
2. połowa	85 / 43 51%	85 / 42 49%
Pojedynki w powietrzu	47 / 25 53%	47 / 22 47%
Pojedynki na ziemi	116 / 52 45%	116 / 64 55%
Dryblingi / udane	25 / 12 48%	25 / 14 56%
Odbiory / udane	33 / 19 58%	37 / 25 68%
Straty / na własnej połowie	75 / 11	75 / 18
Odzyskane piłki / na połowie przeciwnika	56 / 11	59 / 8

Posiadanie piłki

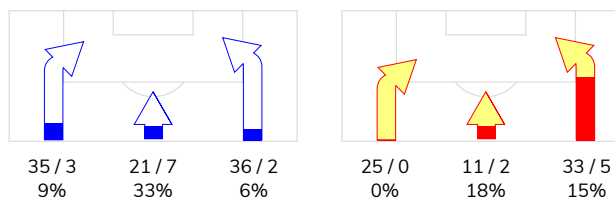
Statystyki drużyn

POSIADANIE PIŁKI	63%	37%
1. połowa	60%	40%
2. połowa	66%	34%

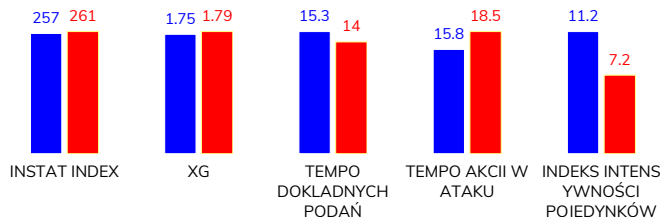


Ataki pozycyjne	79 / 11 14%	61 / 5 8%
Kontrataki	13 / 1 8%	8 / 2 25%
Ataki ze stałych fragmentów	11 / 4 36%	7 / 2 29%
Strzały z rzutów wolnych / celne	-	1 / 0 0%
Warianty rzutów wolnych	3 / 1 33%	2 / 0 0%
Rzuty różne	8 / 3 38%	4 / 1 25%
Rzuty karne / strzelone	-	-

STRONY ATAKU



Kluczowe indeksy występu



TOP-3 InStat Index

6 Karlstrom	301	14 Prikrýl	319
38 Kaminski	294	6 Romanczuk	311
21 Skoras	284	13 Cernych	296

TOP-3 Strzały / celne

25 Pedro Tiba	2 / 2 100%	13 Cernych	3 / 2 67%
6 Karlstrom	2 / 1 50%	5 Nastic	1 / 1 100%
10 Ramirez	2 / 1 50%	6 Romanczuk	1 / 1 100%

TOP-3 Podania

4 Pauck Rogne	77 / 68 88%	6 Romanczuk	63 / 49 78%
6 Karlstrom	74 / 68 92%	25 Tiru	43 / 33 77%
18 Salamon	74 / 67 91%	10 Makuszewski	36 / 30 83%

TOP-3 Podania kluczowe

3 Kravets	3 / 2 67%	10 Makuszewski	1 / 1 100%
25 Pedro Tiba	3 / 1 33%	14 Prikrýl	1 / 1 100%
10 Ramirez	2 / 1 50%	55 Dziekonski	-

TOP-3 Pojedynki

4 Pauck Rogne	22 / 12 55%	17 Runje	18 / 16 89%
6 Karlstrom	16 / 11 69%	6 Romanczuk	20 / 15 75%
3 Kravets	17 / 9 53%	10 Makuszewski	17 / 10 59%

TOP-3 Dryblingi

38 Kaminski	5 / 3 60%	11 Jesus Imaz	5 / 4 80%
27 Puchacz	3 / 3 100%	13 Cernych	4 / 2 50%
21 Skoras	3 / 2 67%	10 Makuszewski	4 / 2 50%

LECH POZNAŃ 2-3 JAGIELLONIA BIAŁYSTOK

Statystyki zawodników

Lech Poznań

	INSTA T INDEX	Minuty na boisku	Bramki / asysty	xG	Strzały / celne	Faule	Faulow any	Spalon e	Podania / dokładne	Podanie kluczowe	Podania przyjęte	Pojedyunki / wygrane	Pojedyunki w powietrzu	Pojedyunki na ziemi	Dryblingi / udane	Odbiory / udane	Stracone piłki	Odzyska ne piłki
1 Van Der Hart	235	'95	-	-	-	-	-	-	29 / 25 86%	-	18	-	-	-	-	-	3	6
3 Kravets	280	'95	-	-	-	3	1	-	68 / 51 75%	3 / 2 67%	45	17 / 9 53%	7 / 3 43%	10 / 6 60%	3 / 1 33%	3 / 3 100%	10	2
4 Pauck Rogne	258	'95	-	-	-	3	-	-	77 / 68 88%	1 / 0 0%	60	22 / 12 55%	11 / 7 64%	11 / 5 45%	1 / 0 0%	3 / 3 100%	5	6
18 Salamon	250	'95	-	-	-	-	-	-	74 / 67 91%	-	56	11 / 8 73%	6 / 4 67%	5 / 4 80%	1 / 1 100%	2 / 2 100%	2	8
38 Kaminski	294	'95	-	0.35	3 / 0 0%	1	-	-	67 / 59 88%	1 / 0 0%	44	14 / 8 57%	4 / 3 75%	10 / 5 50%	5 / 3 60%	3 / 2 67%	4	10
25 Pedro Tiba	227	'91	-	0.03	2 / 2 100%	1	-	-	81 / 64 79%	3 / 1 33%	77	11 / 2 18%	1 / 1 100%	10 / 1 10%	5 / 1 20%	1 / 0 0%	15	1
6 Karlstrom	301	'95	-	0.23	2 / 1 50%	-	2	-	74 / 68 92%	-	62	16 / 11 69%	3 / 3 100%	13 / 8 62%	1 / 1 100%	5 / 3 60%	5	11
8 Sykora	222	'68	-	0.11	1 / 0 0%	1	2	1	22 / 17 77%	-	24	15 / 5 33%	3 / 1 33%	12 / 4 33%	1 / 0 0%	4 / 1 25%	6	4
10 Ramirez	272	'77	0 / 1	0.05	2 / 1 50%	2	3	1	42 / 34 81%	2 / 1 50%	42	8 / 4 50%	-	8 / 4 50%	1 / 0 0%	3 / 2 67%	8	1
21 Skoras	284	'68	1 / 0	0.13	1 / 1 100%	1	2	-	29 / 22 76%	2 / 0 0%	32	14 / 5 36%	2 / 0 0%	12 / 5 42%	3 / 2 67%	2 / 0 0%	4	2
9 Ishak	250	'95	1 / 0	0.20	2 / 1 50%	3	2	1	23 / 18 78%	-	30	18 / 3 17%	6 / 1 17%	12 / 2 17%	-	1 / 0 0%	7	-
44 Czerwiński	223	'27	-	0.12	1 / 0 0%	1	-	-	23 / 18 78%	-	13	7 / 5 71%	2 / 2 100%	5 / 3 60%	-	3 / 2 67%	1	4
27 Puchacz	276	'27	-	0.10	2 / 0 0%	-	-	-	17 / 11 65%	3 / 0 0%	17	6 / 4 67%	1 / 0 0%	5 / 4 80%	3 / 3 100%	1 / 0 0%	4	-
20 Johannsson	231	'18	-	0.43	1 / 1 100%	1	-	-	10 / 9 90%	-	11	4 / 1 25%	1 / 0 0%	3 / 1 33%	1 / 0 0%	2 / 1 50%	1	-
11 Marchwinski	-	'4	-	-	-	-	-	-	4 / 3 75%	1 / 0 0%	3	-	-	-	-	-	-	1

Jagiellonia Białystok

	INSTA T INDEX	Minuty na boisku	Bramki / asysty	xG	Strzały / celne	Faule	Faulow any	Spalon e	Podania / dokładne	Podanie kluczowe	Podania przyjęte	Pojedyunki / wygrane	Pojedyunki w powietrzu	Pojedyunki na ziemi	Dryblingi / udane	Odbiory / udane	Stracone piłki	Odzyska ne piłki
55 Dziekonski	251	'95	-	-	-	-	1	-	27 / 23 85%	-	7	1 / 1 100%	1 / 1 100%	-	-	-	4	6
5 Nastic	264	'95	1 / 0	0.18	1 / 1 100%	-	1	1	33 / 23 70%	-	23	10 / 7 70%	4 / 3 75%	6 / 4 67%	-	3 / 3 100%	8	7
3 Augustyn	280	'52	-	0.11	1 / 0 0%	2	1	-	26 / 23 88%	-	17	12 / 7 58%	2 / 0 0%	10 / 7 70%	1 / 1 100%	4 / 3 75%	-	10
17 Runje	280	'95	-	-	-	-	-	-	34 / 23 68%	-	17	18 / 16 89%	7 / 7 100%	11 / 9 82%	1 / 1 100%	5 / 4 80%	4	13
25 Tiru	234	'95	-	-	-	-	2	-	43 / 33 77%	-	19	11 / 6 55%	3 / 2 67%	8 / 4 50%	1 / 1 100%	1 / 0 0%	5	5
6 Romanczuk	311	'95	-	0.67	1 / 1 100%	3	3	-	63 / 49 78%	-	41	20 / 15 75%	3 / 3 100%	17 / 12 71%	1 / 0 0%	10 / 7 70%	9	5
99 Kwiecień	220	'63	-	0.01	1 / 0 0%	1	-	-	30 / 22 73%	-	28	7 / 3 43%	2 / 1 50%	5 / 2 40%	-	2 / 2 100%	7	3
13 Cernych	296	'82	1 / 0	0.44	3 / 2 67%	-	1	-	17 / 9 53%	-	23	11 / 3 27%	4 / 1 25%	7 / 2 29%	4 / 2 50%	2 / 0 0%	8	-
8 Mystkowski	236	'57	-	0.03	1 / 0 0%	2	-	-	14 / 8 57%	-	16	8 / 1 13%	2 / 0 0%	6 / 1 17%	1 / 0 0%	2 / 1 50%	5	-
10 Makuszewski	271	'63	-	-	-	1	3	1	36 / 30 83%	1 / 1 100%	30	17 / 10 59%	4 / 2 50%	13 / 8 62%	4 / 2 50%	1 / 1 100%	6	4
21 Puljic	225	'82	-	0.05	1 / 0 0%	3	-	-	15 / 12 80%	-	21	13 / 3 23%	6 / 2 33%	7 / 1 14%	1 / 0 0%	-	4	2
14 Prikryl	319	'38	0 / 1	-	-	-	1	-	19 / 15 79%	1 / 1 100%	14	5 / 2 40%	1 / 0 0%	4 / 2 50%	3 / 1 33%	-	2	2
31 Bida	234	'32	-	-	-	-	-	-	9 / 4 44%	-	4	7 / 4 57%	1 / 0 0%	6 / 4 67%	-	4 / 3 75%	4	1
11 Jesus Imaz	218	'32	-	-	-	-	2	-	13 / 8 62%	-	15	12 / 5 42%	3 / 0 0%	9 / 5 56%	5 / 4 80%	2 / 1 50%	5	1
16 Borysiuk	-	'13	-	-	-	-	-	-	3 / 2 67%	-	2	3 / 1 33%	-	3 / 1 33%	2 / 1 50%	-	-	-
27 Wdowik	273	'13	1 / 0	0.30	1 / 1 100%	-	1	-	1 / 1 100%	-	8	8 / 2 25%	4 / 0 0%	4 / 2 50%	1 / 1 100%	1 / 0 0%	4	-

Terminy

Atak

Posiadanie piłki przez jedną drużynę z przejściem na połowę przeciwnika.

Kontratak

Atak z gry, który rozwija się bezpośrednio po przejęciu piłki od przeciwnika. Kontratak trwa nie więcej niż 30 sekund. Prędkość ruchu do bramki przeciwnika przy tym ataku wynosi nie mniej niż 2,6 m/s.

Atak pozycyjny

Atak z gry lub ze stałych fragmentów (wyrzut z autu, rzut wolny). Pozycyjny atak trwa więcej niż 30 sekund lub prędkość ruchu drużyny do bramki przeciwnika jest mniejsza niż 2,6 m/s.

Atak po rzucie wolnym lub wyrzucie z autu

Atak po rozegraniu rzutu różnego, rzutu wolnego lub wyrzutu z autu, przy którym pierwszym lub drugim zagranieniem jest strzał na bramkę lub dośrodkowanie w pole karne.

Atak po rzucie różnym

Akcje drużyny po rozegraniu rzutu różnego aż do straty piłki lub oddalenia piłki przez drużynę przeciwnika do strefy centralnej.

Strzał

Skierowanie piłki do bramki przeciwnika mającej na celu strzelenie bramki. Rejestrowane są strzały celne (w światło bramki), niecelne (w tym strzały w słupek i w poprzeczkę), a także strzały zablokowane przez przeciwnika.

Podanie kluczowe

Podanie do partnera, który jest w sytuacji bramkowej (1 na 1, pusta bramka itd.); podanie do zawodnika, które stwarza realną szansę na zdobycie bramki; podanie które 'odcina' linię obrony w fazie ataku.

Pojedynki

Wszystkie rodzaje pojedynków na boisku. To sumaryczny wskaźnik, zawierający walkę o niekontrolowaną przez nikogo piłkę, pojedynki w powietrzu, dryblingi, odbiory oraz straty, spowodowane odbiorami przeciwnika.

Pojedynek w powietrzu

Walka o piłkę, która znajduje się powyżej poziomu ramion..

Dryblowanie

Aktywna akcja piłkarza, posiadającego piłkę próba ominięcia przeciwnika z pomocą dryblingu. Przy udanym dryblingu zawodnikowi drużyny przeciwnej rejestruje się nieudane odebranie piłki i na odwrót.

Odbiór

Aktywne działanie zawodnika, usiłującego odebrać piłkę zawodnikowi ją posiadającemu (przeciwnikowi w tej sytuacji zostaje zaliczona strata); przeciwdziałanie dryblowaniu przeciwnika również uznaje się za odbiór.

Drybling

Świadomy ruch zawodnika z piłką (przynajmniej trzy kontakty z piłką)

Nieudane przyjęcie piłki

Strata piłki bez starcia z przeciwnikiem, w wyniku nieudanej akcji..

Odzyskane piłki

Akcja piłkarza (przejęcie, przechwyt, wygrany pojedynek), która powoduje stratę piłki przez przeciwnika z dalszą możliwością prowadzenia szybkiego kontrataku.

Strata piłki

Akcja zawodnika (niedokładne podanie, przegrany pojedynek, itd.), która powoduje stratę piłki przez jego drużynę. Jeśli posiadanie piłki zakończy się faulem przeciwnika lub strzałem w światło bramki, to strata nie rejestruje się.

Tempo akcji w ataku

Liczba akcji konstruktywnych na minutę posiadania piłki.

Tempo dokładnych podań

Liczba dokładnych podań na minutę posiadania piłki

Indeks intensywności pojedynków

liczba pojedynków i przechwytych drużyny broniącej - na minutę posiadania piłki przez przeciwnika

xG

System do oceny jakości strzałów wykonanych przez gracza lub drużynę. Liczbę expected goals oblicza się na podstawie rodzaju strzału i strefy, z której został wykonany.