



PKO Bank Polski  
EKSTRAKLASA

KOLEJKA 23   22.02.20		
KONIEC MECZU		
LEGIA WARSZAWA	4 0	JAGIELLONIA BIAŁYSTOK
VESOVIC 9' KANTE 32'58' PEKHART 90+1'		

## RAPORT STATYSTYCZNY

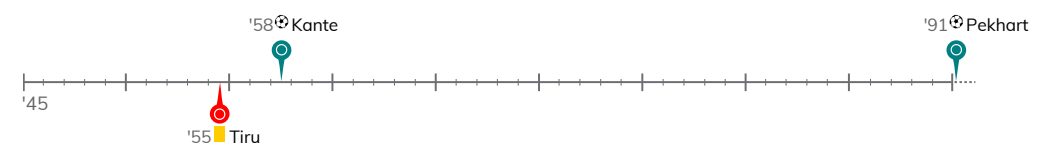
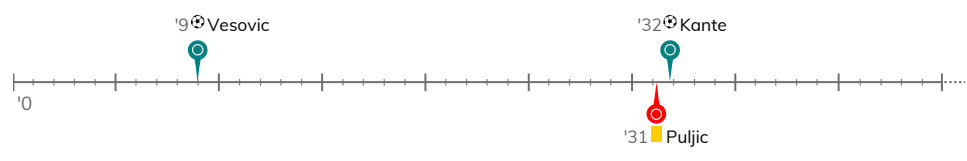


# STATS

## LEGIA WARSZAWA 4-0 JAGIELLONIA BIAŁYSTOK

Informacje o meczu

## Linia czasu



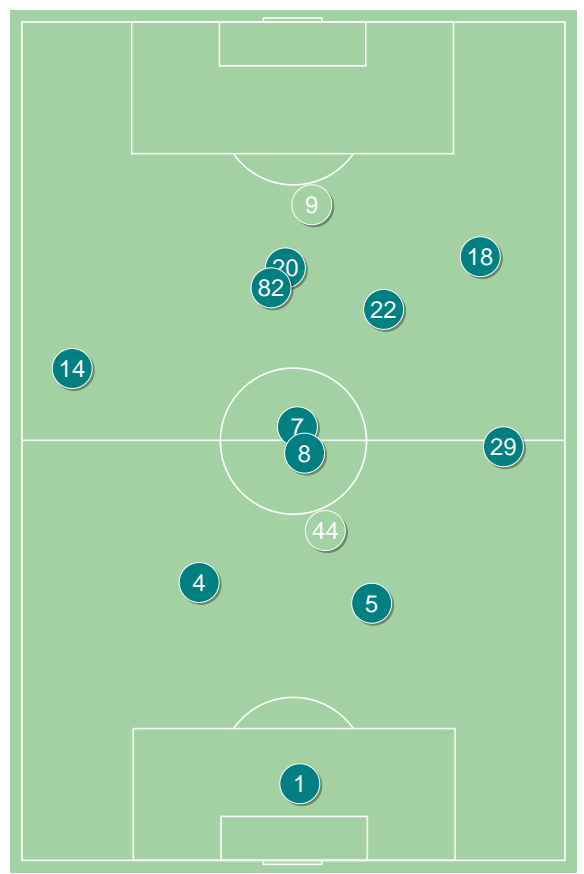
## Średnie pozycje piłkarzy

## Legia Warszawa

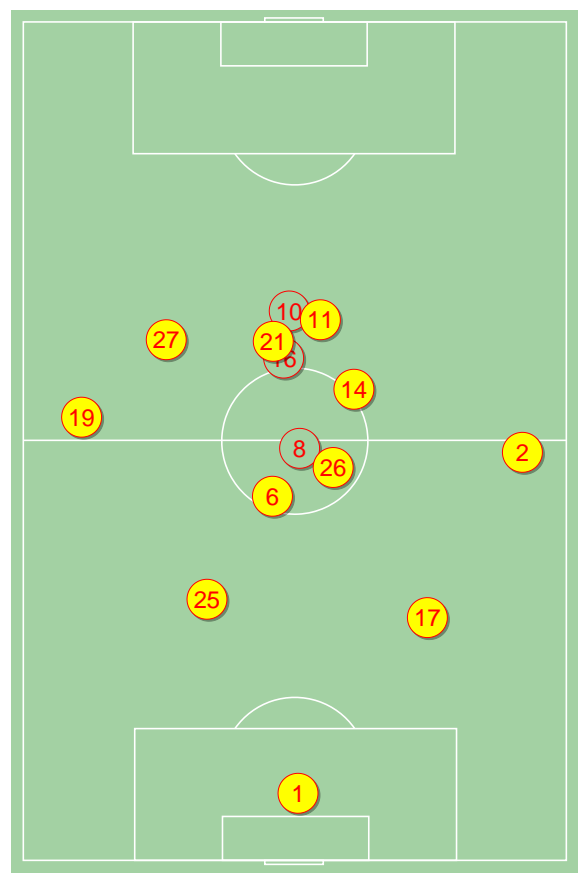
1	Majecki	
14	Karbownik	
4	Wieteska	
5	Lewczuk	'78▼
29	Vesovic	⊕
7	Antolic	
8	Gvilia	
18	Novikovas	
82	Lima Linhares	
22	Wszolek	'90▼
20	Kante	⊕⊕ '74▼
9	Pekhart	⊕ '74▲
44	Remy	'78▲
77	Praszelik	'90▲

## Jagiellonia Białystok

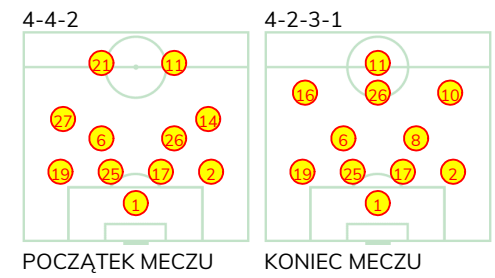
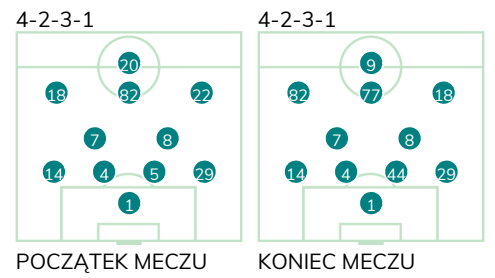
1	Iliev	
19	Bodvarsson	
25	Tiru	■
17	Runje	
2	Kadlec	
6	Romanczuk	
26	Pospisil	
27	Wdowik	'65▼
14	Prikryl	'45▼
21	Puljic	■ '45▼
11	Jesus Imaz	
8	Borysiuk	'45▲
10	Juan Camara	'45▲
16	Mystkowski	'65▲



Legia Warszawa ↑



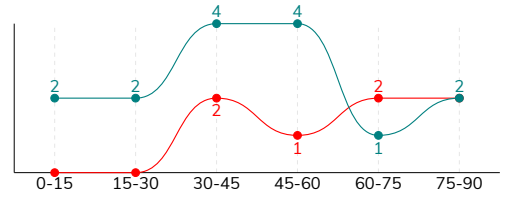
Jagiellonia Białystok ↑



LEGIA WARSZAWA 4-0 JAGIELLONIA BIAŁYSTOK

Główne statystyki

STRZAŁY / CELNE	15 / 8	7 / 2
1 połowa	8 / 4	2 / 0
2 połowa	7 / 4	5 / 2



Strzały niecelne	3	3
Strzały przejęte	4	2
Strzały z pola karnego / celne	9 / 5	3 / 2
Średni dystans do bramki, m	16.2	23.4
Faule	15	12
Żółte / czerwone kartki	-	2 / 0
Spalone	8	-
Rzuty różne	6	3

Podania

PODANIA / DOKŁADNE	497 / 406 82%	511 / 433 85%
1 połowa	255 / 210 82%	221 / 184 83%
2 połowa	242 / 196 81%	290 / 249 86%
Podanie kluczowe	26 / 12 46%	14 / 5 36%

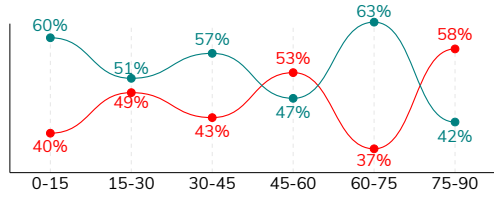
Pojedynki

POJEDYNKI	148 / 73 49%	148 / 75 51%
1 połowa	71 / 35 49%	71 / 36 51%
2 połowa	77 / 38 49%	77 / 39 51%
Pojedynki w powietrzu	29 / 16 55%	29 / 13 45%
Pojedynki na ziemi	119 / 57 48%	119 / 62 52%
Zwody / udane	31 / 17 55%	24 / 15 63%
Odbiory / udane	29 / 14 48%	40 / 23 58%
Straty / na własnej połowie	58 / 14	63 / 15
Nabycie piłki / na połowie przeciwnika	50 / 9	43 / 10

Posiadanie piłki

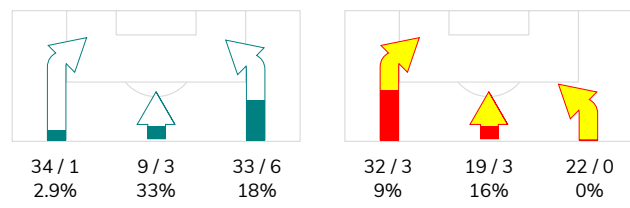
Statystyki drużyn

POSIADANIE PIŁKI	52%	48%
1 połowa	55%	45%
2 połowa	49%	51%

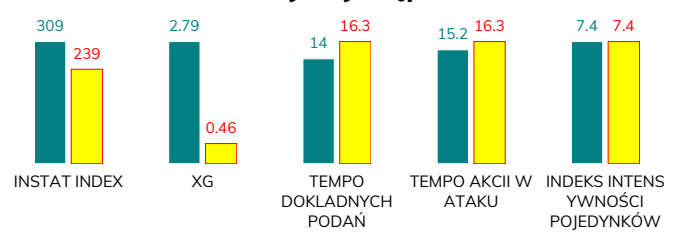


Ataki pozycyjne	62 / 6 10%	65 / 5 8%
Kontrataki	14 / 4 29%	8 / 1 13%
Stały fragment w ataku	10 / 4 40%	7 / 1 14%
Strzał z rzutu wolnego / celne	1 / 0 0%	-
Warianty stałych fragmentów gry	3 / 2 67%	3 / 1 33%
Kombinacyjne rzuty różne	6 / 1 17%	3 / 0 0%
Rzuty karne / strzelone	-	-

STRONY ATAKU



Kluczowe indeksy występu



TOP-3 InStat Index

29 Vesovic	414	26 Pospisil	282
4 Wieteska	361	6 Romanczuk	278
20 Kante	338	17 Runje	274

TOP-3 Strzały / celne

20 Kante	3 / 3 100%	16 Mystkowski	2 / 1 50%
22 Wszótek	3 / 2 67%	10 Juan Camara	1 / 1 100%
18 Novikovas	4 / 1 25%	14 Prikrýl	1 / 0 0%

TOP-3 Podania

4 Wieteska	73 / 61 84%	6 Romanczuk	79 / 70 89%
29 Vesovic	59 / 50 85%	25 Tiru	59 / 56 95%
8 Gvilia	59 / 47 80%	17 Runje	56 / 52 93%

TOP-3 Podania kluczowe

82 Lima Linhares	3 / 3 100%	6 Romanczuk	4 / 1 25%
14 Karbownik	3 / 3 100%	19 Bodvarsson	3 / 1 33%
22 Wszótek	5 / 2 40%	26 Pospisil	2 / 1 50%

TOP-3 Pojedynki

29 Vesovic	16 / 13 81%	19 Bodvarsson	16 / 12 75%
22 Wszótek	21 / 10 48%	6 Romanczuk	18 / 10 56%
4 Wieteska	8 / 8 100%	26 Pospisil	14 / 8 57%

TOP-3 Zwody

82 Lima Linhares	8 / 4 50%	26 Pospisil	4 / 4 100%
29 Vesovic	3 / 3 100%	14 Prikrýl	4 / 3 75%
14 Karbownik	7 / 2 29%	2 Kadlec	3 / 2 67%

**LEGIA WARSZAWA 4-0 JAGIELLONIA BIAŁYSTOK**

## Statystyka zawodników

**Legia Warszawa**

	INSTA T INDEX	Minuty na boisku	Bramki / asysty	xG	Strzały / celne	Faule	Faulow any	Spalony	Podania / dokładne	Podanie kluczowe	Podania przyjęte	Pojedyunki / wygrane	Pojedyunki w powietrzu	Pojedyunki na ziemi	Zwody / udane	Odbiory / udane	Strata piłki	Nabycie piłki
1 Majecki	297	'98	-	-	-	-	-	-	27 / 23 85%	-	10	-	-	-	-	-	2	9
14 Karbownik	307	'98	-	-	-	1	1	-	61 / 46 75%	3 / 3 100%	42	18 / 7 39%	2 / 2 100%	16 / 5 31%	7 / 2 29%	1 / 1 100%	10	4
4 Wieteska	361	'98	-	0.28	1 / 0 0%	1	-	1	73 / 61 84%	1 / 1 100%	59	8 / 8 100%	4 / 4 100%	4 / 4 100%	1 / 1 100%	-	5	8
5 Lewczuk	293	'81	-	-	-	1	-	-	46 / 41 89%	-	38	8 / 5 63%	3 / 1 33%	5 / 4 80%	-	2 / 2 100%	3	6
29 Vesovic	414	'98	1 / 0	0.02	1 / 1 100%	1	1	-	59 / 50 85%	3 / 0 0%	36	16 / 13 81%	1 / 1 100%	15 / 12 80%	3 / 3 100%	5 / 4 80%	5	10
7 Antolic	271	'98	-	-	-	2	2	-	50 / 46 92%	2 / 0 0%	38	6 / 3 50%	1 / 0 0%	5 / 3 60%	1 / 1 100%	1 / 0 0%	3	3
8 Gvilia	285	'98	-	0.06	1 / 0 0%	1	1	-	59 / 47 80%	1 / 1 100%	45	13 / 6 46%	1 / 1 100%	12 / 5 42%	4 / 2 50%	6 / 2 33%	2	6
18 Novikovas	299	'98	0 / 1	0.22	4 / 1 25%	2	2	-	32 / 20 63%	6 / 1 17%	34	13 / 4 31%	-	13 / 4 31%	4 / 2 50%	2 / 0 0%	5	-
82 Lima Linhares	328	'98	0 / 1	-	-	1	2	2	24 / 23 96%	3 / 3 100%	29	19 / 6 32%	-	19 / 6 32%	8 / 4 50%	3 / 1 33%	6	-
22 Wszółek	312	'93	-	0.28	3 / 2 67%	1	1	1	43 / 33 77%	5 / 2 40%	42	21 / 10 48%	8 / 4 50%	13 / 6 46%	1 / 1 100%	6 / 2 33%	8	3
20 Kante	338	'77	2 / 0	1.29	3 / 3 100%	1	2	4	14 / 10 71%	2 / 1 50%	24	20 / 7 35%	7 / 2 29%	13 / 5 38%	1 / 0 0%	1 / 0 0%	8	-
9 Pekhart	266	'21	1 / 0	0.64	2 / 1 50%	1	-	-	2 / 2 100%	-	4	3 / 2 67%	2 / 1 50%	1 / 1 100%	-	1 / 1 100%	-	-
44 Remy	245	'17	-	-	-	2	-	-	5 / 4 80%	-	3	2 / 1 50%	-	2 / 1 50%	-	1 / 1 100%	1	1
77 Praszelik	-	'5	-	-	-	-	-	-	2 / 0 0%	-	2	1 / 1 100%	-	1 / 1 100%	1 / 1 100%	-	-	

**Jagiellonia Białystok**

	INSTA T INDEX	Minuty na boisku	Bramki / asysty	xG	Strzały / celne	Faule	Faulow any	Spalony	Podania / dokładne	Podanie kluczowe	Podania przyjęte	Pojedyunki / wygrane	Pojedyunki w powietrzu	Pojedyunki na ziemi	Zwody / udane	Odbiory / udane	Strata piłki	Nabycie piłki
1 Iliiev	233	'98	-	-	-	-	-	-	32 / 28 88%	-	14	1 / 0 0%	-	1 / 0 0%	-	-	4	8
19 Bodvarsson	246	'98	-	-	-	1	3	-	56 / 42 75%	3 / 1 33%	42	16 / 12 75%	6 / 3 50%	10 / 9 90%	2 / 2 100%	3 / 3 100%	9	3
25 Tiru	203	'98	-	-	-	4	-	-	59 / 56 95%	-	44	13 / 5 38%	3 / 2 67%	10 / 3 30%	-	5 / 1 20%	1	5
17 Runje	274	'98	-	-	-	-	-	-	56 / 52 93%	1 / 1 100%	50	8 / 6 75%	1 / 1 100%	7 / 5 71%	-	4 / 2 50%	3	4
2 Kadlec	251	'98	-	-	-	2	1	-	48 / 43 90%	-	38	13 / 8 62%	2 / 1 50%	11 / 7 64%	3 / 2 67%	6 / 5 83%	2	4
6 Romanczuk	278	'98	-	-	-	2	-	-	79 / 70 89%	4 / 1 25%	64	18 / 10 56%	6 / 3 50%	12 / 7 58%	1 / 0 0%	6 / 4 67%	4	8
26 Pospisil	282	'98	-	-	-	-	2	-	62 / 51 82%	2 / 1 50%	49	14 / 8 57%	2 / 0 0%	12 / 8 67%	4 / 4 100%	3 / 2 67%	8	2
27 Wdowik	213	'68	-	0.02	1 / 0 0%	-	1	-	17 / 13 76%	-	22	14 / 5 36%	2 / 1 50%	12 / 4 33%	2 / 1 50%	2 / 1 50%	5	2
14 Prikryl	235	'48	-	0.01	1 / 0 0%	-	-	-	11 / 6 55%	1 / 0 0%	7	9 / 5 56%	-	9 / 5 56%	4 / 3 75%	2 / 1 50%	4	1
21 Puljic	189	'48	-	-	-	2	-	-	4 / 2 50%	1 / 0 0%	7	8 / 0 0%	3 / 0 0%	5 / 0 0%	1 / 0 0%	-	5	1
11 Jesus Imaz	205	'98	-	0.32	1 / 0 0%	1	7	-	28 / 22 79%	1 / 1 100%	37	16 / 6 38%	3 / 2 67%	13 / 4 31%	4 / 1 25%	1 / 0 0%	7	1
8 Borysiuk	271	'50	-	0.03	1 / 0 0%	-	-	-	33 / 29 88%	-	29	8 / 6 75%	-	8 / 6 75%	-	5 / 3 60%	3	3
10 Juan Camara	234	'50	-	0.04	1 / 1 100%	-	1	-	18 / 13 72%	1 / 0 0%	21	6 / 2 33%	1 / 0 0%	5 / 2 40%	1 / 1 100%	2 / 1 50%	6	-
16 Mystkowski	237	'30	-	0.04	2 / 1 50%	-	-	-	8 / 6 75%	-	9	4 / 2 50%	-	4 / 2 50%	2 / 1 50%	1 / 0 0%	2	1



## Terminy

**Atak**

To posiadanie piłki przez jedną drużynę z przejściem na połowę przeciwnika.

**Szybki atak (kontratak)**

atak z gry, który rozwija się bezpośrednio po przejęciu piłki od przeciwnika. Szybki atak trwa nie więcej niż 30 sekund. Prędkość ruchu do bramki przeciwnika przy tym ataku wynosi nie mniej niż 2,6 m/s.

**Atak pozycyjny**

Atak z gry lub stałych fragmentów (aut, rzut wolny). Pozycyjny atak trwa więcej niż 30s lub prędkość ruchu drużyny do bramki przeciwnika jest mniejsza niż 2,6 m/s.

**Atak z rzutu wolnego lub autu.**

Atak po rozegraniu rzutu wolnego lub autu, przy którym pierwszym lub drugim działaniem jest strzał na bramkę, lub podanie w pole karne przeciwnika.

**Atak z rzutu różnego.**

Akcje drużyny po rozegraniu rzutu różnego aż do końca posiadania piłki lub oddalenia piłki przez drużynę przeciwnika do strefy centralnej.

**Strzał**

Skierowanie piłki do bramki przeciwnika mające na względzie strzelenie bramki. Rejestrowane są strzały celne (w światło bramki), niecelne (w tym strzały w słupek i w poprzeczkę), a także strzały przejęte przez przeciwnika.

**Podanie kluczowe**

Podanie do partnera, który jest w sytuacji bramkowej (1 na 1, pusta bramka itd.); podanie do zawodnika, które stwarza realną szansę na zdobycie bramki; podanie które 'odcina' linię obrony w fazie ataku.

**Pojedynki**

Wszystkie rodzaje pojedynków na boisku. To sumaryczny wskaźnik, zawierający walkę o niekontrolowaną przez nikogo piłkę zarówno na ziemi jak i w powietrzu, dryblingi, odbiory oraz straty, spowodowane odbiorami przeciwnika.

**Pojedynki w powietrzu**

Walka o piłkę, która znajduje się powyżej poziomu ramion.

**Dryblowanie**

Aktywna akcja piłkarza, posiadającego piłkę próba ominięcia przeciwnika z pomocą dryblingu. Przy udanym dryblingu zawodnikowi drużyny przeciwnej rejestruje się nieudane odebranie piłki i na odwrót.

**Odbiory**

Aktywne działanie zawodnika, usiłującego odebrać piłkę zawodnikowi ją posiadającemu (przeciwnikowi w tej sytuacji zostaje zaliczona strata); przeciwdziałanie dryblowaniu przeciwnika również uznaje się za odbiór.

**Drybling**

Świadomy ruch zawodnika z piłką (przynajmniej trzy kontakty z piłką)

**Nieudane przyjęcie piłki**

Strata piłki bez starcia z przeciwnikiem, w wyniku nieudanej akcji.

**Nabycie piłki**

Akcja piłkarza (przejęcie, przechwyt, wygrany pojedynek), która powoduje stratę piłki przez przeciwnika z dalszą możliwością prowadzenia szybkiego ataku.

**Strata piłki**

Akcja zawodnika (nieodkładne podanie, przegrany pojedynek, itd.), która powoduje stratę piłki przez jego drużynę. Jeśli posiadanie piłki zakończy się faulem przeciwnika lub strzałem w światło bramki, to strata nie rejestruje się.

**Tempo akcji w ataku**

Liczba akcji skierowanych na atak w momencie posiadania piłki.

**Tempo dokładnych podań**

Liczba dokładnych podań w momencie posiadania piłki

**Indeks intensywności pojedynków**

liczba pojedynków i przechwytych drużyny broniącej- na minutę -w czasie posiadania piłki przez przeciwnika

**xG**

System do oceny jakości strzałów wykonanych przez gracza lub drużynę. Liczbę expected goals oblicza się na podstawie rodzaju strzału i strefy, z której został wykonany.